



BEST HITS 2014

やさしく  
弾ける

おさえておけ

2014

ベストヒ

上半期

S  
A  
M  
P  
L  
E

S  
A  
M  
P  
L  
E

S  
A  
M  
P  
L  
E

S  
A  
M  
P  
L  
E



BEST HITS 2014

# 目次

- ★
- 映画『アナと雪の女王』より
- ① **レット・イット・ゴー～ありのまままで～** ★松 たか子 …………… 4
- 映画『アナと雪の女王』より
- ② **雪だるまつくろう** ★神田沙也加, 稲葉菜月, 諸星すみれ …………… 9
- 映画『アナと雪の女王』より
- ③ **生まれてはじめて** ★神田沙也加, 松 たか子 …………… 12
- テレビ朝日系ドラマ「死神くん」主題歌
- ④ **誰も知らない** ★嵐 …………… 15
- フジテレビ系ドラマ「失恋ショコラティエ」主題歌
- ⑤ **Bittersweet** ★嵐 …………… 20
- 日本テレビ系ドラマ「弱くても 勝てます ～青志先生とへっほこ高校球児の野望～」主題歌
- ⑥ **GUTS!** ★嵐 …………… 25
- 日本テレビ系ドラマ「怪物くん」主題歌
- ⑦ **Monster** ★嵐 …………… 30
- 日本テレビ系ソチ2014テーマソング
- ⑧ **Road to Glory** ★嵐 …………… 34
- 「ひかりTV みらい系エンタメ」CMソング
- ⑨ **炎と森のカーニバル** ★SEKAI NO OWARI …………… 38
- 映画「今日、恋をはじめます」テーマソング
- ⑩ **スターライトパレード** ★SEKAI NO OWARI …………… 42
- JR SKISKI CMソング
- ⑪ **スノーマジックファンタジー** ★SEKAI NO OWARI …………… 47
- 日本テレビ系ドラマ「花咲舞が黙ってない」主題歌
- ⑫ **We Don't Stop** ★西野カナ …………… 52
- 映画「悪夢ちゃん The 夢ovie」主題歌
- ⑬ **泣いてもいいんだよ** ★ももいろクローバーZ …………… 57
- フジテレビ系ドラマ「僕のいた時間」主題歌
- ⑭ **春風** ★Rihwa …………… 61
- 日本赤十字社「はたちの献血」タイアップ楽曲
- ⑮ **Love** ★AAA …………… 64
- NHK連続テレビ小説「花子とアン」主題歌
- ⑯ **にじいろ** ★絢香 …………… 68
- 関西テレビ・フジテレビ系ドラマ「ブラック・プレジデント」主題歌
- ⑰ **陽だまりの道** ★コブクロ …………… 71
- NHK ソチ放送テーマソング
- ⑱ **今、咲き誇る花たちよ** ★コブクロ …………… 74
- GREE「AKB48ステージファイター」CMソング/dip「バトル」CMソング
- ⑲ **前しか向かねえ** ★AKB48 …………… 77
- フジテレビ「楽しくなければお台場じゃない! 冒険しなけりゃ夏じゃない! お台場合衆国201
- ⑳ **恋するフォーチュンクッキー** ★AKB48 …………… 82
- ★

S S  
A A  
M M  
P P  
L L  
E E  
  
S S  
A A  
M M  
P P  
L L  
E E  
  
S S  
A A  
M M  
P P  
L L  
E E



- 21 **ラブラドル・レトリバー** ★AKB48 .....  
日本生命CMタイアップ曲
- 22 **ヒカレ** ★ゆず .....  
NHK連続テレビ小説「ごちそうさん」主題歌
- 23 **雨のち晴レルヤ** ★ゆず .....  
CHINTAI TV-CMソング
- 24 **ゆめのはじまりんりん** ★きゃりーぱみゅぱみゅ .....  
『映画クレヨンしんちゃん ガチンコ!逆襲のロボとーちゃん』主題歌
- 25 **ファミリーパーティー** ★きゃりーぱみゅぱみゅ .....  
2014年新春放送 日本テレビ開局60年特別番組「金田一少年の事件簿 獄門塾殺人事件」主
- 26 **Ride With Me** ★Hey! Say! JUMP .....  
TBS系ドラマ「ダークシステム 恋の王座決定戦」主題歌
- 27 **AinoArika** ★Hey! Say! JUMP .....  
TBS系ドラマ「ダークシステム 恋の王座決定戦」主題歌
- 28 **棚からぼたもち** ★舞祭組 .....  
『映画ドラえもん 新・のび太の大魔境 ～ペコと5人の探検隊～』主題歌
- 29 **光のシグナル** ★Kis-My-Ft2 .....  
TBS系ドラマ「Dr.DMAT」主題歌
- 30 **ひびき** ★関ジャニ∞ .....  
映画『土竜の唄 潜入捜査官 REIJI』主題歌
- 31 **キング オブ 男!** ★関ジャニ∞ .....  
映画『土竜の唄 潜入捜査官 REIJI』主題歌
- 32 **ええじゃないか** ★ジャニーズWEST .....  
NTTドコモ「想いをつなぐ」篇CMソング
- 33 **ずっと feat. HAN-KUN&TEE (CM ver.)** ★SPICY CHOC .....  
日本テレビ系ドラマ「戦力外捜査官」主題歌/Samantha Thavasa meets SAMANTHA I
- 34 **Love Story** ★EXILE TAKAHIRO .....  
東京個別指導学院 TV-CMソング
- 35 **愛すべき明日、一瞬と一生を** ★GREEEEEN .....  
ドキュメンタリー映画『ファンキー加藤/My VOICE～ファンモンから新たな未来へ～』挿入歌
- 36 **My VOICE** ★ファンキー加藤 .....  
映画『永遠の0』主題歌
- 37 **蛍** ★サザンオールスターズ .....  
NHK「明日へ」東日本大震災復興支援ソング
- 38 **花は咲く** ★花は咲くプロジェクト .....  
NHK連続テレビ小説「あまちゃん」より
- 39 **あまちゃん オープニングテーマ/レギュラーバージョン** .....  
NHK大河ドラマ「軍師官兵衛」より
- 40 **軍師官兵衛 メイン・テーマ** .....  
NHK大河ドラマ「軍師官兵衛」より

S S  
 A A  
 M M  
 P P  
 L L  
 E E  
  
 S S  
 A A  
 M M  
 P P  
 L L  
 E E



6  
1  
6  
0  
4  
7  
2  
7  
2  
6  
0  
4  
8  
4  
8  
1  
7  
0  
4  
9





BEST HITS 2014

映画『アナと雪の女王』より

# レット・イット・ゴー～あ

松 たか子

作詞・作曲：Kristen Anderson-Lopez and Robert Lope



# S A M P L E

# S A M P L E

(Original Key : Fm)

♩=137

Em CM7

*p*

1

Asus4 Am Em

# S A M P L E

# S A M P L E



D Asus4 A

C D

ゆ き - は - あ し あと - け し

Em CM7

-っ し ろ な - せ か - い に ひ と

1  
3

Asus4 A B Em

か ぜ - が こ

2

S  
A  
M  
P  
L  
E

S  
A  
M  
P  
L  
E

S  
A  
M  
P  
L  
E

S  
A  
M  
P  
L  
E

D Asus4 Am

さ や く の

S S  
A A  
M M  
P P  
L L  
E E

D

じゃ

A

だ と

2/4

S S  
A A  
M M  
P P  
L L  
E E

C D

とま ぞ い き ず つ

*mf*

2/4

う

D

ち あ け ず に な や ん で

う

C

cresc.

S  
A  
M  
P  
L  
E

S  
A  
M  
P  
L  
E

D G

f

ありの まま

S  
A  
M  
P  
L  
E

S  
A  
M  
P  
L  
E

Em C

たみせるのよ あり

D Em

じぶんになーる

**E** G 5. D

な に - も - こ ね

1 2

C Bm

- か ぜ よ ふ - け

4

す *mp*

C

こ し も さ む く な い わ

**S  
S  
A  
A  
M  
M  
P  
P  
L  
L  
E  
E**

**S  
S  
A  
A  
M  
M  
P  
P  
L  
L  
E  
E**

左知子)



BEST HITS 2014

映画『アナと雪の女王』より

# 雪だるまつくろ

神田沙也加, 稲葉菜月, 諸星す

作詞・作曲 : Kristen Anderson-Lopez and Robert Lopez

S  
A  
M  
P  
L  
E

S  
A  
M  
P  
L  
E

(Original Key : E $\flat$ )

Moderate-rhythmic but expressive (♩=147)

Csus4 F F $\text{sus}4$  C $\text{sus}4$  F F $\text{s}$

8va

1 2 1 2

*p*

[幼いアナ] エ

C $\text{sus}4$  F F $\text{sus}4$  B $\flat$ M7 $\text{onC}$

(8va)

2 1 3

ゆ き だ る ま

*mp*

1 5

Do You Want to Build a Snowman?  
 Music and Lyrics by KRISTEN ANDERSON-LOPEZ and ROBERT LOPEZ  
 © 2013 WONDERLAND MUSIC COMPANY, INC.  
 All Rights Reserved.  
 Print rights for Japan administered by YAMAHA MUSIC PUBLISHING, INC.



F (8va) C<sup>on</sup>E 81

ドアをあけて

あ

B<sup>on</sup>D Dm

そぼう どうしてでてこ

F<sup>on</sup>A

あ

1  
5

**B** B<sup>b</sup>

まえはなかよく

な

3

Em<sup>7-5</sup> A7 Dm

ぜあえないの

っ

S  
A  
M  
P  
L  
E

S  
A  
M  
P  
L  
E

S  
A  
M  
P  
L  
E

S  
A  
M  
P  
L  
E

Gm7

く ろう                      おお き な ゆ き た

*8va*  $\frac{5}{2}$  *poco rit.* **C** *a tempo* F *p* Fsus4

[幼いエルサ]                      [幼いアナ]  
あっち行ってアナ                      わ                      かつ た                      よ

F                      Fsus4                      F *rit.*                      Fsus4

S  
S  
A  
A  
M  
M  
P  
P  
L  
L  
E  
E

S  
S  
A  
A  
M  
M  
P  
P  
L  
L  
E  
E



美)



BEST HITS 2014

映画『アナと雪の女王』より

# 生まれてはじめて

神田沙也加, 松 たかみ

作詞・作曲 : Kristen Anderson-Lopez and Robert Lopez

(Original Key : F)

With excitement (♩=100)

Fsus4 F Fsus4

*mf*

1 4

**A** F B<sup>b</sup>onF FM7

どもドアーも あいーて るー な んてひ

1 5

F F<sup>onA</sup> C

さ らもーこ んなーに たーく さん

2 1 3

2 4

# SAMPLE SAMPLE SAMPLE SAMPLE

3

1ま

2

お

3

と



F B<sup>b</sup>onF FM7

ざ されてた へーや もー お いわ し

Dm Dm<sup>onC</sup> Bm<sup>-5</sup> G7

きれいーにかーざ らーれ て

1

G Am E<sup>b</sup>

しぎ なきも ちー こ のときーを ゆーめ み-

1 4 1 3

**C Expressively**

F<sup>onA</sup> B<sup>b</sup> C<sup>onE</sup>

れ て は じめー て おん がく に

f

4 5 3 2 4

5 5

S  
A  
M  
P  
L  
E

S  
A  
M  
P  
L  
E

S  
A  
M  
P  
L  
E

S  
A  
M  
P  
L  
E

Dm Am

れ て は じ め - て お

A7 Dm Dm<sup>o</sup>

あ あ う れ し す ぎ て あ た

*mf*

G7<sup>onB</sup> Fm<sup>onAb</sup>

う も う ひ と り じ ゃ

*f*

C7sus4 Fsus4

ゆ め の - よ う

S S  
A A  
M M  
P P  
L L  
E E

：由紀)



BEST HITS 2014

テレビ朝日系ドラマ「死神くん」主題歌

# 誰も知らない

嵐

作詞：mfmsiQ/SQUAREF/John World/作田雅弥 作曲：Takuya Harada/Joakir

ピアノアレンジ：渋谷絵梨香

(Original Key : Gm)

♩=142 B $\flat$  D7 Gm Gm<sup>onF</sup> C<sup>onE</sup>

1 4 4 1

D7<sup>onF#</sup> Gm Gm<sup>onF</sup> C<sup>onE</sup> Dsus4

5 3 1 5 3 2 1 3

Gm E $\flat$  F<sup>onE $\flat$</sup>  E $\flat$

5 4 1 1

# S A M P L E

# S A M P L E

Cm A7 Cm<sup>onD</sup>

S  
A  
M  
P  
L  
E

S  
A  
M  
P  
L  
E

う

1 2 3

ちにときのすなは おちて

S  
A  
M  
P  
L  
E

S  
A  
M  
P  
L  
E

く

E<sup>b</sup>M7

らい まだ ここにいられる

い

D7 Gm

3

あ たり ま え に か ん じ

れ

Gm

もがせかされてる day by day—

Cm

けがえのない ドラマばかりさ

C E<sup>b</sup>M7 Gm<sup>onD</sup> D7

れたとき がまきおこ

C7sus4 C7 E<sup>b</sup>

しょうどーつ ないだて—

*cresc.*

S S  
A A  
M M  
P P  
L L  
E E

B<sup>b</sup>onF D<sup>7</sup>onF<sup>#</sup>

まもーっているーよ ずっとお

S  
A  
M  
P  
L  
E

あ

E<sup>b</sup>M<sup>7</sup> C<sup>on</sup>E

ついおもいも やしみゃーく

S  
A  
M  
P  
L  
E

な

G<sup>m</sup> E<sup>b</sup>M<sup>7</sup>

いほどかが やきましむれ

S  
A  
M  
P  
L  
E

る

D<sup>7</sup> E<sup>b</sup>

ーから うんめいーと

S  
A  
M  
P  
L  
E

Dm7 C#dim

かた - れ ない スト - - リ - を

F F#dim Gm Adim<sup>onG</sup> Gm

- ん の か - な た へ -

E<sup>b</sup> Cm Bm<sup>5onC</sup> Cm

Cm<sup>onD</sup> D7 Gm D<sup>onF#</sup> B<sup>onF</sup> C<sup>onE</sup> E<sup>b</sup> B<sup>on</sup> rit.

*mp*

S  
A  
M  
P  
L  
E

S  
A  
M  
P  
L  
E

S  
A  
M  
P  
L  
E

S  
A  
M  
P  
L  
E





BEST HITS 2014

フジテレビ系ドラマ「失恋ショコラティエ」

# Bittersweet

嵐

作詞・作曲：100+ ピアノアレンジ：



(Original Key : D $\flat$ )

$\text{♩} = 128$

F $M7$  G $sus4$  Em $7$  Am $7$  F $M7$

3 2 1

*mp*

1 3

2

*f*

D $m7$  D $m7^{onG}$

1 5 3 1

1 2 3

(D.S.time)

Am $7$

3

5

D $m7$

3

1 2

S  
A  
M  
P  
L  
E  
S  
A  
M  
P  
L  
E  
S  
A  
M  
P  
L  
E



Dm C<sup>onE</sup> F G<sup>sus4</sup> C<sup>sus4</sup>

**A** G F<sup>#m<sup>-5</sup></sup> B<sup>7</sup>

*mp* ゆめ の - な か で - き み と - わ ら え

Dm<sup>7</sup><sub>5</sub> G C

あ り の ま ま を つ た え た く て

Am<sup>7</sup> G<sup>onD</sup> D

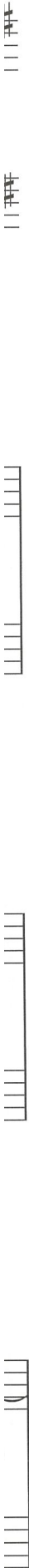
だ き み だ け を み つ め て た

S  
A  
M  
P  
L  
E

S  
A  
M  
P  
L  
E

S  
A  
M  
P  
L  
E

S  
A  
M  
P  
L  
E



F#m<sup>-5</sup> B7 Em7

— から で — も と ど く から

2  
で

C G<sup>onB</sup> Em

1 2  
し あ わ せ を は こ ぶ あ ま く

1/5

1  
た

G<sup>sus4</sup> G C E<sup>b</sup>M7 F

mf  
— め ぐ り あ え た き せ

1/3 1 3 4

1  
こ

Cm7<sup>4</sup> F Cm<sup>onBb</sup> B<sup>b</sup>

の む ね を た た い た

1 2/5 3/5

S  
A  
M  
P  
L  
E

S  
A  
M  
P  
L  
E

S  
A  
M  
P  
L  
E

S  
A  
M  
P  
L  
E

Dm7 Gm7 Cm7 Dm7

か い は た め ら い も な く た た

S  
S  
A  
A  
M  
M  
P  
P  
L  
L  
E  
E



G  
n7



G sus4 G

く こ い は あ

S  
S  
A  
A  
M  
M  
P  
P  
L  
L  
E  
E



Cm7 A

ー け て く よ う な わ す れ ら れ な い か

Dm7 F<sup>on</sup>G G

な わ な い ー け ど い と お し ー い ぼ く



**B<sup>b</sup>onC** **C<sup>onE</sup>** **E** **Dm7**

3 1 1 2 4

— せ る — しりたい きえ

S S  
A A  
M M  
P P  
L L  
E E

ら

**Cm7** **A7** **4**  
**1**

あ の ひ の — ま ま つ つ み こ ん で

S S  
A A  
M M  
P P  
L L  
E E

<

**Cm7** **Am7** **Dm7**

— だ き し — め た ら — と け て ゆ

1 2 2 1

S S  
A A  
M M  
P P  
L L  
E E

<

**F**

— *mf*

1 2 3 1 *L* 2

S S  
A A  
M M  
P P  
L L  
E E



BEST HITS 2014

日本テレビ系ドラマ「弱くても 勝てます ~青志先生とへつぼこ高校

# GUTS !

嵐

作詞 : eltvo/s-Tnk 作曲 : SAKRA ピアノアレンジ

(Original Key : D)

♩=126

5 B<sup>b</sup>M7 C Am7 Dm7

(Na na na na na na na na na na)

*mf*

2/4 1/3 3/5 1/2

F B<sup>b</sup>M7 C

na na na na na na na na na na

3/5

Gm7 C F sus4 F

na na na na na na na na na na

4 2/5 3/5

*n*

# S A M P L E

# S A M P L E



Dm7 Gm7 C

る ま よ い かき

B<sup>b</sup>M7 C Am7 Dm7

た し か - な こ た え な - ん て

A7 B<sup>b</sup>M7 C

な く て ゆ め を み る こ

Gm7 C Fm7 *gva*  
5

た や す く は な い さ

S  
A  
M  
P  
L  
E

S  
A  
M  
P  
L  
E

S  
A  
M  
P  
L  
E

S  
A  
M  
P  
L  
E

も

ま

Am7 1 4 Dm7 1 Em7<sup>-5</sup> 4 A7

し て み - れ ば こ ころ が ざ わ め い て い

C D 4 A<sup>onC#</sup>

ひ か り の - な い こ う や を ひ -

*mf*

F#m Em7 1

- け - に ぎ り し め た て の な か に

G 1 G#m7<sup>-5</sup> D<sup>onC</sup> C 2

あ め に う た れ か ぜ に ふ か れ ぼ く - ら は と

S  
A  
M  
P  
L  
E

S  
A  
M  
P  
L  
E

S  
A  
M  
P  
L  
E

S  
A  
M  
P  
L  
E



[D] B $\flat$ M7 C Dm7  
 せ い し ゅ ん む ね を は れ

F C B $\flat$ M7 C  
 さ い ち に の さ ん で

Gm7 C F sus4 F  
 じ ょ う し き な ん て ふ き と ば せ

Am7 Dm7 Gm7 C  
 き み は ひ と り じ ゃ

S S  
 A A  
 M M  
 P P  
 L L  
 E E  
 S S  
 A A  
 M M  
 P P  
 L L  
 E E

B $\flat$ M7 C A7 Dm7 C

ら だ け の - か く め - い を ゆ め

B $\flat$ M7

- う の パ レ - ド -

F (N.C.)

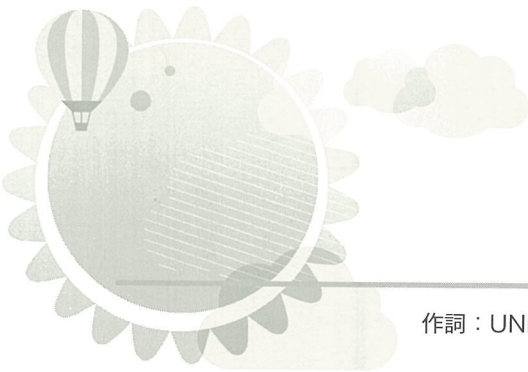
れ

S S  
A A  
M M  
P P  
L L  
E E

17

17

17



BEST HITS 2014

日本テレビ系ドラマ「怪物くん」主

# Monster

嵐

作詞：UNITE/Sean-D 作曲：CHI-MEY ピアノ

(Original Key : E $\flat$ m)

$\text{♩} = 135$

**A** Dm E<sup>onD</sup> Gm<sup>onD</sup> Dm

じゅうにじ をす - こしすぎるこ ろ (

*mp*

5

E<sup>onD</sup> Gm<sup>onD</sup> Dm

つきあか りく - さきねむるこ ろ (Oh

**B** D F

の さけ - び で - ぼ

4 2

F<sup>#sus4</sup> F<sup>#onA#</sup> Bm 1

- こ よ い の や - み

S  
A  
M  
P  
L  
E  
S  
A  
M  
P  
L  
E  
S  
A  
M  
P  
L  
E  
S  
A  
M  
P  
L  
E



ster

る



Gm Gm<sup>onA</sup><sub>6</sub>

を い ざ - な う - Mon -

A F#<sup>onA#</sup><sub>7</sub> Bm F dim Em7

D Dm Gm<sup>onD</sup><sub>6</sub> Gdim<sup>onD</sup> Dm

こ お り つ く よ - る が つ く り だ す (We ar

*mp*

Gm<sup>onD</sup><sub>6</sub> Gdim<sup>onD</sup> Dm

き づ い た と き は - も う と じ こ め る (Mon - st

E Dm

One) き み の て を (Two) あ い の て を だ い て (Three, Fot

S S  
A A  
M M  
P P  
L L  
E E  
S S  
A A  
M M  
P P  
L L  
E E



**F** Bm Gm6<sup>on B<sup>b</sup></sup>

*mf* あな た が - い た - か

き

E7 G

- た ん - だ よ が あ

1  
3

ち

B<sup>b</sup>M7 A sus4 A

か く に - い よ - う ぼ

1  
3

*f*

F

が

Em

- す べ て き え - て

S S  
A A  
M M  
P P  
L L  
E E  
S S  
A A  
M M  
P P  
L L  
E E  
S S  
A A  
M M  
P P  
L L  
E E

Bm F#<sup>onA</sup>m

れ かわ ー た ら ー ま た き

1 2 3 1

**H** D<sup>onF#</sup> G

ー み か け じゃ な ー く て

2/4

A F#<sup>onA#</sup>

ろ を だ ー い て ー ま ん

2/4 3

Gm Gm6 Gm<sup>of</sup>

ー き み を み つ ー け た ー

1 5 3 1

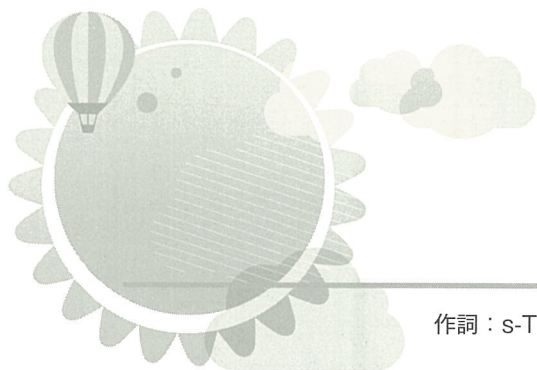
S S  
A A  
M M  
P P  
L L  
E E

mA  
6



mA  
n





BEST HITS 2014

日本テレビ系ソチ2014テーマソング

# Road to Glory

嵐

作詞 : s-Tnk 作曲 : Susumu Kawaguchi ピアノ

(Original Key : G)

♩=132

Chords: G, G<sup>5</sup>

Dynamic: *mp*

The first system of the piano score for 'Road to Glory' in G major. The right hand features a melodic line with eighth and sixteenth notes, while the left hand provides a steady bass accompaniment. The tempo is marked as quarter note = 132.

Chords: C, G<sup>onB</sup>

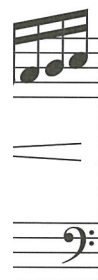
Dynamic: *mf*

The second system of the piano score. The right hand continues the melody, and the left hand accompaniment changes to support the new chords. The dynamic is marked as mezzo-forte.

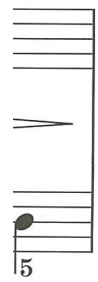
Chords: Am7, G<sup>onB</sup>, E<sup>b</sup>

The third system of the piano score, concluding with a change in harmony. The right hand melody includes some grace notes and fingerings (1, 2, 3, 1) are indicated.

# S A M P L E



# S A M P L E



**A** G G<sup>on</sup>F#

み つ め - た ば - し ょ か - ら

G<sup>on</sup>D C

ら さ - ず - せ おっ た い - く せ

F D<sup>sus</sup>4 D

- つ な - い で ゆ く -

B7<sup>on</sup>F# Em7

- あ ん - も ち か ら に -

S  
A  
M  
P  
L  
E

S  
A  
M  
P  
L  
E

S  
A  
M  
P  
L  
E

S  
A  
M  
P  
L  
E



C Bm7 Em7

か もう - と ち - かつ た き

1

る

G Am Bm<sup>-5</sup> E7

- だ れ も み た こ - と

を

Cm Bm7 Em7 Am7

- お い つ - づ け た - ひ び を -

2

え て

B A<sup>onC#</sup> B<sup>onD#</sup> CM7

- ゆ く - よ た っ た い - ち と

*f*

す

S  
A  
M  
P  
L  
E

S  
A  
M  
P  
L  
E

S  
A  
M  
P  
L  
E

S  
A  
M  
P  
L  
E

Bm7 B7<sup>onD#</sup> Em7

1 2 2

— べ て を — か け る — ん だ き み は

D<sup>sus4</sup> D7<sup>onC</sup> G<sup>onB</sup>

4 3

— ゆ う き だ — け を に ぎ り

E CM7 D7<sup>onC</sup> Bm7

1 5

せ い じゃ く — を や ぶ — っ て い — ま た — か く そ

Am7 Am7<sup>onD</sup> C

8 5

い と き を — き ざ ん で — ゆ く

S  
A  
M  
P  
L  
E

S  
A  
M  
P  
L  
E

S  
A  
M  
P  
L  
E

S  
A  
M  
P  
L  
E





BEST HITS 2014

「ひかりTV みらい系エンタメ」CM

# 炎と森のカーニ

## SEKAI NO OWARI

作詞・作曲：Fukase ピアノアレンジ



# S A M P L E

# S A M P L E

(Original Key : A)

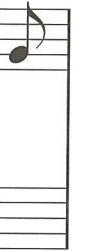
♩=116

G D on F# C on E G on B

mf

1 3 4

1/2 1/5



G D on F#

1/2



# S A M P L E

# S A M P L E



C D G

Bm on F# Em

C D7sus4 D7 on F#

**A** G

1 3

YO - KO-HA-MA に ある  
*mp* だ い な き が

x2(2)

S S  
 A A  
 M M  
 P P  
 L L  
 E E

S S  
 A A  
 M M  
 P P  
 L L  
 E E

Em G<sup>on</sup>B

スモパニック」のひーじょうぐち  
いじょうのなは “ツリーランド”

1 4

エ  
だ

Bm CM7

ーントランス とびーらをあけ  
ーいスター ほら、ーかねーが

5

よ

2.  
C Dsus4

ーったパーティーが

5 5 1 2 1

D

1 2

3 5 1 2 1 3 2 1 2

S  
A  
M  
P  
L  
E

S  
A  
M  
P  
L  
E

S  
A  
M  
P  
L  
E

S  
A  
M  
P  
L  
E

G<sup>on</sup>B C D

ミイラおとこもおどーっ てる こよい ぼく がーま ねー かれ

1 5 1 5 2 4

C D<sup>on</sup>C Bm Em

まほう つか いはー ぼく にいーったん だー

3 5 1 5 1 3

Bm Em C D7<sup>on</sup>C

ーんだよ、 さも なけーれ ばー

2 3 2 5 1 3

C D D<sup>on</sup>F# G

あ ぶ な いー と。

1 3 1 2 5 1 4

S S  
A A  
M M  
P P  
L L  
E E  
S S  
A A  
M M  
P P  
L L  
E E  
S S  
A A  
M M  
P P  
L L  
E E





BEST HITS 2014

映画『今日、恋をはじめます』テーマ

# スターライトパレ

## SEKAI NO OWAR

作詞 : Fukase 作曲 : Nakajin ピアノアレ



# S A M P L E

# S A M P L E

# S A M P L E

# S A M P L E

(Original Key : D)

**A**  $\text{♩} = 125$   
D  $F\#m_{on}C\#$

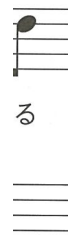
*mf* Wel-come\_\_ to the "STAR-LIGHT PA - R

8 1 2  $\frac{4}{4}$  4

B7 Em D#aug

ねむれないよるに もう いちどつ れて

3 4 4  $\frac{4}{4}$  8 1 2  $\frac{4}{4}$  1 3



Asus4

4/4

か い - ^

F#m<sup>on</sup>C#

D7<sup>on</sup>C

B7

3 4 5

D#aug

G<sup>on</sup>D

1. A

2 1 2

2 3 5

C Bm

A#aug

mp

ねむれな い - ぼく た - ちは

1/2 1/3

S  
A  
M  
P  
L  
E

S  
A  
M  
P  
L  
E

S  
A  
M  
P  
L  
E

S  
A  
M  
P  
L  
E

G#m7<sup>-5</sup> G

たいようが

ら

G G6 D<sup>onA</sup> F#7<sup>onA#</sup>

は また ひ とり だ ね

つ

A#aug D<sup>onA</sup>

の ね が い は き れ い な

G D

ま た き え て い く ん だ

S  
A  
M  
P  
L  
E

S  
A  
M  
P  
L  
E

S  
A  
M  
P  
L  
E

S  
A  
M  
P  
L  
E

ら

つ

Asus4 D

*mf*

4 1 3

E D F#m on C#

*f*

Wel - come\_\_ to the "STAR-LIGHT PA - RAC  
Please take\_\_ me the "STAR-LIGHT PA - RAC

1 2 1 3

B7 Em

ね む れ な い よ る に ぼ く た ち を  
ね む れ な い よ る に も う い ち ど

1 5 1 2

G on D 1. A 2. A

の せ せ か い (wow \_\_\_\_\_ )  
の せ か

1 4 5

S  
A  
M  
P  
L  
E

S  
A  
M  
P  
L  
E

S  
A  
M  
P  
L  
E

S  
A  
M  
P  
L  
E

**S  
A  
M  
P  
L  
E** **S  
A  
M  
P  
L  
E**



**BEST HITS 201**

**S  
A  
M  
P  
L  
E** **S  
A  
M  
P  
L  
E**



BEST HITS 2014

JR SKISKI CMソング

# スノーマジックファンタジー SEKAI NO OWARI

作詞 : Fukase 作曲 : Nakajin ピアノアレンジ :

S  
A  
M  
P  
L  
E

S  
A  
M  
P  
L  
E

(Original Key : D)

♩=125

**A** D

スノーマジックファンタジー

*mf*

A D A

-かけられて ぼくはきみに

G 1 D onF# 1 2 Em7 Em7 onA

しかして - きみは - ゆきの - よ

B D C#m-5

ぼくは ほ しのふ  
- す むや

*mp* ×2(*mf*)

G A 5 F#m-5 B7 3

- みるまで は オカ  
ん じゅう、 ゆきのふ る この

F#m 3 Bm 2 Em 1.

まったく - しんじ てい な かつ た  
まれたの、 - ときみは

S S  
A A  
M M  
P P  
L L  
E E

4

を  
ね

1

は  
う

2

A 5 1 1 2 2. Em A 3

きみが はなしてくれ た

*mf*

D<sup>onC</sup> 5 2 1 3 C GM7

ねえ、わ たしは なつ を み

*mp*

F#m7 Bm7 3 2 1 2

え る よう な あ の なつ を、そ

A 5 2 F#m 1 2 4

た し の ゆ め - な の

S S  
A A  
M M  
P P  
L L  
E E  
  
S S  
A A  
M M  
P P  
L L  
E E  
  
S S  
A A  
M M  
P P  
L L  
E E

**D** GM7 Gm

いいのーこのせーか いはーしらな

チ

Bm7 Em7 D onF#

ッ クー な こ とー も

た

Bb A

く さーんあ る のー で しょう?

Bm

ア  
フ

F#m G D

ーん タジー ゆき の まー ほ

S  
A  
M  
P  
L  
E

S  
A  
M  
P  
L  
E

S  
A  
M  
P  
L  
E

S  
A  
M  
P  
L  
E

D F#m on C# Bm F#m

ぼくはき - みにこ - い した - も

A F#onA# Bm BmM7 onA#

- ゆき の - せい? ゆき の よ

Em7 A (N.C.)

の ファン タ

*mf*

S  
A  
M  
P  
L  
E

S  
A  
M  
P  
L  
E

S  
A  
M  
P  
L  
E

S  
A  
M  
P  
L  
E



BEST HITS 2014

日本テレビ系ドラマ「花咲舞が黙ってない」

# We Don't Stop

西野カナ

作詞 : Kana Nishino / GIORGIO 13 作曲 : Giorgio Cancian

(Original Key : D)

♩ = 130

Bm7  
3  
1

D  
5  
3

Em

Musical notation for the first system of the piano accompaniment. It features a treble and bass clef with a key signature of two sharps (D major). The tempo is marked as quarter note = 130. The first measure has a Bm7 chord with fingering 3-1 and a dynamic marking of *mf*. The second measure has a D chord with fingering 5-3. The third measure has an Em chord with fingering 1-4. The bass line consists of quarter notes: D2, F#2, A2, B2 in the first measure; D2, F#2, A2, B2 in the second measure; D2, F#2, A2, B2 in the third measure.

A on C#

D  
3  
1

4  
2

Musical notation for the second system of the piano accompaniment. The first measure has an A on C# chord with a dynamic marking of *mf*. The second measure has a D chord with fingering 3-1. The third measure has a D chord with fingering 4-2. The bass line consists of quarter notes: D2, F#2, A2, B2 in the first measure; D2, F#2, A2, B2 in the second measure; D2, F#2, A2, B2 in the third measure.

A

D

Bm

Musical notation for the third system of the piano accompaniment. The first measure has an A chord with fingering 2-4. The second measure has a D chord with fingering 2. The third measure has a Bm chord with fingering 3. The bass line consists of quarter notes: D2, F#2, A2, B2 in the first measure; D2, F#2, A2, B2 in the second measure; D2, F#2, A2, B2 in the third measure.

# S A M P L E

# S A M P L E

Musical notation for the first system of the vocal line, showing a treble clef and a key signature of two sharps. It contains a single note on the G4 line.

Musical notation for the second system of the vocal line, showing a treble clef and a key signature of two sharps. It contains a single note on the G4 line with a '1' above it.

Musical notation for the third system of the vocal line, showing a treble clef and a key signature of two sharps. It contains a single note on the G4 line with a '1' above it.



A D A Bm

2 1 2  
ヒールも

A D Bm

りにじぶんである ーいてる すこしの

A D

3 1 3  
きないことわかー ーってる All the gi

Em A A<sup>onC#</sup> D

1 2 3  
let's get loud おなじサイクルのひびのなか

S S  
A A  
M M  
P P  
L L  
E E  
  
S S  
A A  
M M  
P P  
L L  
E E  
  
S S  
A A  
M M  
P P  
L L  
E E

Em A D

るきがして ね むれーないよーる

Em A7 DM7

— わずかなじ しんもすべてを —

Em A7

く もうじぶん にうそつけーない

D Bm Em7

Oh Oh Oh Oh Oh Eh Eh Eh Eh E

S S  
A A  
M M  
P P  
L L  
E E  
  
S S  
A A  
M M  
P P  
L L  
E E  
  
S S  
A A  
M M  
P P  
L L  
E E  
  
S S  
A A  
M M  
P P  
L L  
E E

くも

らし

1  
it

D  
5

D Bm

So we're gon-na make it Oh Oh Oh Oh Oh

A D E Bm

Oh Oh Oh Oh Oh Oh Oh しんじーるこ

A D Bm

とつよくなれる まよわずにそう

A D F Bm

かうゆうーきを ひとりーにか

S S  
A A  
M M  
P P  
L L  
E E  
S S  
A A  
M M  
P P  
L L  
E E  
S S  
A A  
M M  
P P  
L L  
E E



A D Bm

ないから Don't cry たちあがって

まで

S  
A  
M  
P  
L  
E

S  
A  
M  
P  
L  
E

A D

もいこう We don't stop Cause we're gon-na n

Em7

1  
5

S  
A  
M  
P  
L  
E

S  
A  
M  
P  
L  
E

A

Eh Eh Eh Eh Eh Oh Oh Oh Oh Or

it

Bm Em7 A

Oh Oh Oh Oh Oh Eh Eh Eh Eh Oh



BEST HITS 2014

映画『悪夢ちゃん The 夢ovie』主題歌

# 泣いてもいいんだ

ももいろクローバーZ

作詞・作曲：中島みゆき ピアノアレンジ：安蒜

S  
A  
M  
P  
L  
E

S  
A  
M  
P  
L  
E

(Original Key : Cm)

♩=168

Dm

Dsus4

Dm

mp

1  
3

A Dm

Bb

く な れ な か な い で 「 つ よ く な れ  
た ち は い つ だ っ て ち の み ご の

1  
2

1.

C

F

な に な れ - な か な い で 「 お と な に な れ -

1  
3 1  
5

2.  
C Dm

れつづけー - そだっ た

2  
4

♩ (D.S.time straight)  
B Dm F

mf

1

C 2 1 to 1 Dm

3

C Dm F

mp

2 3 1

に げ み ち の な い ら た た か  
あ や ぶ み な が ら み ぬ ふ

2  
4

S S  
A A  
M M  
P P  
L L  
E E

1  
い  
い

Gm Dm C

つ か じ ん る い を つ か れ さ  
つ か ほ ん の う を し び れ さ

1 2

D F C

こ ん な や く そ く を

*mf*

4 1 2

Dm F

し て い な い な き む し た

3 2 1

4

E♭ A

ん て の が い て も い い ん じ や な し

4 1 3

S  
A  
M  
P  
L  
E

S  
A  
M  
P  
L  
E

S  
A  
M  
P  
L  
E

S  
A  
M  
P  
L  
E







BEST HITS 2014

フジテレビ系ドラマ「僕のいた時間」主題歌

# 春風

Rihwa

作詞・作曲：Rihwa ピアノアレンジ：安藤佐

S  
A  
M  
P  
L  
E  
  
S  
A  
M  
P  
L  
E  
  
S  
A  
M  
P  
L  
E  
  
S  
A  
M  
P  
L  
E

(Original Key : D)

♩=78

Bm  $\frac{4}{2}$  B<sup>b</sup>aug D<sup>on</sup>A E<sup>on</sup>G<sup>#</sup>

1

G Asus4  $\frac{4}{4}$  **A**

Bm7 D<sup>on</sup>A G D<sup>on</sup>F<sup>#</sup>

1 2 3 3

さくらはーなに よりそーよーうにさ

$\frac{2}{4}$

D D<sup>on</sup>C# Bm7 F#m7

と き に ま よ ー っ て と き に な げ ー い

G C

あ な た が い ー

A D<sup>on</sup>A A **B** D

Cause I love you—  
ぐ ん じ ょ う い

*mf*

1 2

Bm7 F#m7 Am7

Still, I turn\_to you— か わ っ て い な い の  
ま た た く ほ し が さ さ や ー い て る

S  
A  
M  
P  
L  
E

S  
A  
M  
P  
L  
E

S  
A  
M  
P  
L  
E

S  
A  
M  
P  
L  
E

こは

こは

G

はなし  
こえ

1.

F#m7 Bm7 D<sup>onA</sup> Em7 E7

たいこーとがー あ る た く さ ん  
て いたーか らー も

4 2

3 5

2.

Em7 GmM7 A

う ま よ わ な い で い け る

3 5

C

Bm B<sup>b</sup>aug D<sup>onA</sup> E<sup>onG#</sup>

G G<sup>onA</sup> GM7

4 5 1 2

rit.

8

S  
S  
A  
A  
M  
M  
P  
P  
L  
L  
E  
E

S  
S  
A  
A  
M  
M  
P  
P  
L  
L  
E  
E



BEST HITS 2014

日本赤十字社「はたちの献血」タイアップ

# Love

AAA

作詞・作曲：多胡邦夫 ピアノアレンジ：



# S A M P L E

# S A M P L E

(Original Key : B)

♩ = 77

FM7 G Em7 Am7

*p*

F C

3 1 1 3

き こ え - る よ - ど

*mp*

1 2 1

# S A M P L E

# S A M P L E



Am7 G D

も える - こう えん の け - し ぎ -

1 2 1 3

Fm **B** C

ぜ の か - お り - こ ん な - に も - や さ

*mf*

1 3 3 5

Am7 G D

- て - し ら な か - っ た よ - そ

1 2 3 3 5 4

Fm<sup>onAb</sup> Fm **C** B<sup>b</sup> Dm<sup>onA</sup>

ぼ く ら は て を と り あ っ

*f*

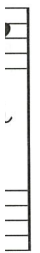
2 1 4 1 2

S  
A  
M  
P  
L  
E

S  
A  
M  
P  
L  
E

S  
A  
M  
P  
L  
E

S  
A  
M  
P  
L  
E



E $\flat$  B $\flat$ onD Cm7 E $\flat$ onF

ちいさな せかいを たがい にささ えだ

Gm7 Dm<sup>onF</sup> E $\flat$  B $\flat$ onD

— そだてる ように— たいせつな このあ

F D E $\flat$  F<sup>onA</sup> B $\flat$

— ないも — のね だり なら— あ

*mf*

E $\flat$  F<sup>onA</sup> B $\flat$  E $\flat$  F

の この こころは— みつ けたんだ

S  
A  
M  
P  
L  
E

S  
A  
M  
P  
L  
E

S  
A  
M  
P  
L  
E

S  
A  
M  
P  
L  
E

に

2/4

ま

B $\flat$

**E** B $\flat$  E $\flat$ onB $\flat$  F $\flat$ onB $\flat$  B $\flat$

1 4 2 1

お お き な あ い で

*f*

F B $\flat$  E $\flat$ onB $\flat$

2

な ご う き み と

Gm7 C7 F B $\flat$ sus4

4 1

あ い を つ な ご う

S  
A  
M  
P  
L  
E

S  
A  
M  
P  
L  
E

S  
A  
M  
P  
L  
E

S  
A  
M  
P  
L  
E



BEST HITS 2014

NHK連続テレビ小説「花子とアン」

# にじいろ

絢香

作詞・作曲：絢香 ピアノアレンジ：...



(Original Key : D)

♩ = 92 (♩ = ♩<sup>3</sup>)

Chords: **A** 3, **A**, **Bm7** 2, **D<sup>onA</sup>**

Lyrics: これからは一じまる あなたのもの

Tempo/Volume: *mp*

Measure numbers: 1, 2/4, 1

2

Chords: **Em7** 1 2 1, **G<sup>onA</sup>M7** 3 1, **A7** 4 2, **D** 3, **A**

Lyrics: みちはつづくよ にじいろのーあ

Measure numbers: 3, 3

Chords: **Gadd9**, **A**, **D**

Lyrics: らはたかなるー

Measure number: 3

# SAMPLE SAMPLE SAMPLE SAMPLE



Gadd9 A D A<sup>onC#</sup> Bm D<sup>onA</sup>

お の お く に か な し い

1 2 1 3

2 1 5 4 5

Bm D<sup>onA</sup> Gadd9 A D

よ り そ っ て い ま が あ っ て

G<sup>#m7</sup>-5 Em<sup>onA</sup> A6 Em<sup>onA</sup> A

も い と お し い

2 1 2 1

1 5 2 1 2

Bm7 D<sup>onA</sup> Gadd9 D<sup>onF#</sup>

た か い こ と き ら い に な れ ば ひ と

3 4 1 5

S S  
A A  
M M  
P P  
L L  
E E  
  
S S  
A A  
M M  
P P  
L L  
E E  
  
S S  
A A  
M M  
P P  
L L  
E E

7C#



D A F#<sup>onA#</sup> Bm7 D<sup>onA</sup>

ひとつひとつがあなたになる

D A<sup>onC#</sup> Bm7

か

*mp* *r.h.* 1

A D A

ぼうのたね

Gm7 A

がゆめのつぼみに

S  
A  
M  
P  
L  
E

S  
A  
M  
P  
L  
E

S  
A  
M  
P  
L  
E

S  
A  
M  
P  
L  
E

よ

か

-

-



BEST HITS 2014

関西テレビ・フジテレビ系ドラマ「ブラック・プレジデン

# 陽だまりの道

コブクロ

作詞・作曲：小淵健太郎 ピアノアレンジ：川田

S  
A  
M  
P  
L  
E

S  
A  
M  
P  
L  
E

2/4  
2/4

2/4

2/4



(Original Key : D $\flat$ )

$\text{♩} = 81$

**A** **G** **D** **G** **A**

ひだ まりのような やさしい うた

*mp* *mf*

2

**G** **A<sup>7</sup><sub>4</sub>** **D**

む ね - に

1

5 2 1 2 1

**G<sup>onD</sup>** **A** **D** **G** **A** **D**

を さがす たび が じんせいなら ば

5 2 1 4

Bm Bm7 Bm7 Em F#m

だ い じ な であ い に - み

1 2 1 4 2

C Gm7 A6

は か わーっ て く (偶然と奇跡の結晶) え

1 3 1 2 1

Bm7 A Asus4

じゃ - な く - て も

2 1

D Bm7 F#m7

と わ ら - っ て す ご せ る な ら な に も

1 3 1 2 5

S S  
A A  
M M  
P P  
L L  
E E  
S S  
A A  
M M  
P P  
L L  
E E  
S S  
A A  
M M  
P P  
L L  
E E

5

い

ま

み

G<sup>M</sup>7 F<sup>#m</sup>7

とくべーつじゃないー まいーにち

1 2 1 3

A<sup>7</sup> E D

しあわせーを うしなーわぬように

2 5 2 1

F<sup>#m</sup>7 F<sup>#7</sup> B<sup>m</sup>7 G

きてーいよーうーひだまりのよう

mf

1 3 1 3 1 2 5 1 2

B<sup>m</sup> F<sup>#m</sup> G A<sup>7</sup> D

やかなゆめをむねーに

1 2 4 3

S S  
A A  
M M  
P P  
L L  
E E  
  
S S  
A A  
M M  
P P  
L L  
E E  
  
S S  
A A  
M M  
P P  
L L  
E E



BEST HITS 2014

NHK ソチ放送テーマソング

# 今、咲き誇る花たち

コブクロ

作詞・作曲：小淵健太郎 ピアノアレンジ



# S A M P L E S A M P L E S A M P L E S A M P L E

(Original Key : D)

♩ = 65

Am Em F C

*mf*

1 3

C<sup>on</sup>G G F G Em7

3

Csus4 C C C A C

ほほ え み

*mp*

1 2

3 5

3

2

たい



F G C

よ う に て ら さ ー れ て ぼ く ら を つ

F G Csus4 C B C

が や き つ つ け る は る が く わ

F G C E

ほ し は う ま れ か わ り は て な き ナ

F G Csus4 C C Fm

め ぶ く よ う に ひ と り

Fm C Fm

ら い の た ね ど ん な

S S  
A A  
M M  
P P  
L L  
E E  
  
S S  
A A  
M M  
P P  
L L  
E E

Am Am<sup>onG</sup> F G

い つよ さ と や さ し さ で ね を

F C F C C<sup>onG</sup>

な た ち よ て ん た か く は ば

Em7 Am Dm7 Dm7<sup>onG</sup>

せ か い を い ろ ど る -

**E** Am Em F C F

F G Em7 Am Dm7

S S  
A A  
M M  
P P  
L L  
E E  
  
S S  
A A  
M M  
P P  
L L  
E E

は

G<sup>onF</sup>

の

*f*



BEST HITS 2014

GREE「AKB48ステージファイター」CMソング／dip「バ

# 前しか向かねえ

AKB48

作詞：秋元 康 作曲：古城康行 ピアノアレンジ：

(Original Key : C)

♩=184

Chords: F (4/1), G (5/1), C

Lyrics: ま え

Dynamic: *mp* to *mf*

Chords: G, F, C

Lyrics: ね え よ こ を む い た - ら  
ん で お く ば か み し - め

Chords: Am, Dm, G

Lyrics: づ か れ る か - ら  
ゆ こ

1. 2. 3.

# S A M P L E

# S A M P L E



♩ = 214

G 3 1

gliss.

B C

f

5 1 2

F G C

F G C

2

お ま

mf

1

G Dm

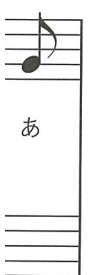
いて ずだ っい とじ つな るん

こ

2 1 5 3

S S  
A A  
M M  
P P  
L L  
E E

S S  
A A  
M M  
P P  
L L  
E E



C G

しゅん の ひ び る と は なんと  
い に あ る と お れ た

S  
A  
M  
P  
L  
E

S  
A  
M  
P  
L  
E

1. 2.  
C C

た じ ん た

*r.h.*

S  
A  
M  
P  
L  
E

S  
A  
M  
P  
L  
E

F G Am

た の し く て

2 1 3

F G C

に つ づ く わ け じゃ ね

2 1

G

み つ く な -

1/2

E C G

し ら か し む い か せ ね かい え に

5 1/3 4 1/2

C 2 F 1. Am

は ど か も う ッ あ こ と つ に け は さ

5 1/3 4 1/2 4 1/2

G 2. C G

れ あ た ひ け ね え

1 4 1/2

S S  
A A  
M M  
P P  
L L  
E E

え

-

-

5

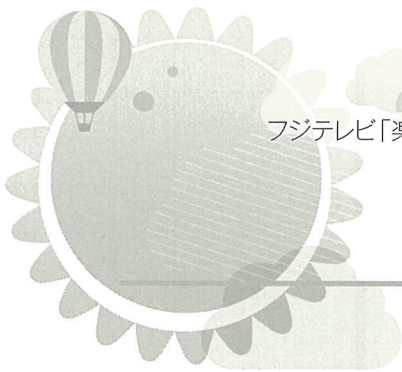
F F C F  
 い た み ち ふ り む い た

F C Dm7  
 が ふ い て い る だ け

G C G Am  
 WOW (WOW) WOW WOW WOW (W

C G F C  
 WOW (WOW) WOW YES! WOW W

**S S**  
**A A**  
**M M**  
**P P**  
**L L**  
**E E**



BEST HITS 2014

フジテレビ「楽しくなければお台場じゃない! 冒険しなけりや夏じゃな

# 恋するフォーチュン

AKB48

作詞：秋元 康 作曲：伊藤心太郎 ピアノア



(Original Key : D)

♩=122

C Am

*mf*

1/2 2/4

Am F

3 5

C Am

*mf*

1/2

す  
お

# S A M P L E

# S A M P L E



Am C

3 (x1)

— き な の に わ — た し に ま る で き よ  
 — お ぜ い の か わ い い こ た ち が い

F G

— ん ど め か の し — つ れ ん の じ ゅ ん び  
 — み な は な は き — づ い て く れ な い

3  
5

1. Am 2. Am

— Yeah! — Yeah! ま — Yeah! — Yeah!

4

G7 Em7

— が れ る Mu - sic ぼ ん や り き

2 4 3

4

S  
A  
M  
P  
L  
E

S  
A  
M  
P  
L  
E

S  
A  
M  
P  
L  
E

S  
A  
M  
P  
L  
E



F G7

しらぬまにリーズムにあわて

う

S  
A  
M  
P  
L  
E

S  
A  
M  
P  
L  
E

Am D7

ーごきだすとーめられない

Dm7<sup>onG</sup>

S  
A  
M  
P  
L  
E

S  
A  
M  
P  
L  
E

G

カモン カモン カモンカモン ベイビー うらなっ

う

Em<sup>onB</sup> Am7

ー チュン ク ッ キー! みらいは  
ー チュン ク ッ キー! うんせい

い

FM7 Em7

よ Hey! Hey! Hey! ツ キ を  
 よう Hey! Hey! Hey! Hey! Hey! Hey

1/2

G7 2. Dm7

— が お を み せ る こ

5 4 3 3 3 3 2 1 4

G G7sus4

ん じゃ な い よ ね あ — っ と お ど ろ く き

2/3 1/4

Gsus4 G C

— な た と ど こ か で あ い し あ え る よ — か ん

8 2 1/2

S  
A  
M  
P  
L  
E

S  
A  
M  
P  
L  
E

S  
A  
M  
P  
L  
E

S  
A  
M  
P  
L  
E



# ラブラドル・レット

AKB48

作詞：秋元 康 作曲：丸谷マナブ ピアノアレ



S  
A  
M  
P  
L  
E

S  
A  
M  
P  
L  
E

S  
A  
M  
P  
L  
E

S  
A  
M  
P  
L  
E

(Original Key : D)

$\text{♩} = 135$  D

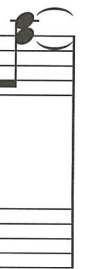
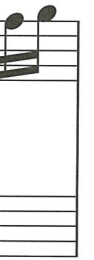
*mf*

1

5

$A^{onD}$   $G^{onD}$

3



D G<sup>on</sup>D D G<sup>on</sup>D D

**A** D

Ba - by Love  
Beach - side

*mp*

まっしろなパ  
セブンティーズ

G<sup>on</sup>D

こ き の  
と し の

G<sup>on</sup>D D G<sup>on</sup>D D

- くせき -

S  
A  
M  
P  
L  
E

S  
A  
M  
P  
L  
E

S  
A  
M  
P  
L  
E

S  
A  
M  
P  
L  
E

D G<sup>onD</sup> D G<sup>onD</sup> D

S  
A  
M  
P  
L  
E

S  
A  
M  
P  
L  
E

G<sup>onD</sup> D

**B**  
A

*mf* パ パ や マ マ

1 5

1/2

4

パ

Bm7 E7

— カ ン ス に き た の — か い ? (Oh Ye

1/5 1/3

<sup>onF#</sup>  
D

ム

1/2

G<sup>#m7-5</sup>

オ — バ — — こ い の — (こ い の —) つ —

5

1/3

1

た

S  
A  
M  
P  
L  
E

S  
A  
M  
P  
L  
E

D<sup>onA</sup> A G<sup>onA</sup> A

い よ う が ま ー っ て る よ

1/4

B<sup>m</sup>

ー は し ー っ て ー な み

1/2

G D<sup>onF#</sup> E

ー み ず し ぶ き ー は ね ー な が ら

1/3

A D

ー く ら を ー さ そ う よ す な の う

1/2

S  
A  
M  
P  
L  
E

S  
A  
M  
P  
L  
E

S  
A  
M  
P  
L  
E

S  
A  
M  
P  
L  
E



Bm F#m G

あ の ひ の よー う に

Cm7

す て て (わら) は て る

D E D G<sup>onD</sup> D

キ ス を し よ う か ?

G<sup>onD</sup> D

1. 2.

S S  
A A  
M M  
P P  
L L  
E E  
  
S S  
A A  
M M  
P P  
L L  
E E  
  
S S  
A A  
M M  
P P  
L L  
E E



BEST HITS 2014

日本生命CMタイアップ曲

# ヒカレ

ゆず

作詞：北川悠仁 作曲：北川悠仁/JIN ピアノアレン

# S A M P L E

# S A M P L E

(Original Key : C)

♩=140

F

G



Fm A C

ど こ

*mp*

1 4

1/2 1/2

S S  
A A  
M M  
P P  
L L  
E E

き

Am Em

わ す れ - た ゆ め と お い - も の が -

3/5

S S  
A A  
M M  
P P  
L L  
E E

な

Em Am B $\flat$

い ] そ う や っ て - じ ぶ ん に い

1/2 1/4

1  
そ

B C G

れ - - で も - き

3 2

の

Am F

こ え - は ど こ - か ら こ こ ろ の ま

1/2 3/5

C C7

ひ び く

1/2 3 1/4

Em Am F G

う ご か す お さ え き れ な い し

2/4 1

F G E<sup>on</sup>G# Am

は じ ま り - つ げ る お - と な ん -

1/3 1/3

S S  
A A  
M M  
P P  
L L  
E E

Musical notation for the first system. Treble clef:  $A\flat$  chord, notes:  $\dot{2}$ ,  $\dot{3}$ ,  $\dot{4}$ ,  $\dot{5}$ ,  $\dot{6}$ ,  $\dot{7}$ ,  $\dot{8}$ . Bass clef:  $A\flat$  chord, notes:  $2$ ,  $3$ . Lyrics: だまーにあうーかな. Chords:  $A\flat$ ,  $G$ . Fingerings: 1 3, 2 4.

Musical notation for the second system. Treble clef:  $D$  chord, notes:  $\dot{2}$ ,  $\dot{3}$ ,  $\dot{4}$ ,  $\dot{5}$ ,  $\dot{6}$ ,  $\dot{7}$ ,  $\dot{8}$ . Bass clef:  $D$  chord, notes:  $2$ ,  $3$ ,  $4$ ,  $5$ . Lyrics: あたらしーいひ. Chords:  $D$ ,  $F$ ,  $G$ . Fingerings: 3 5, 1.

Musical notation for the third system. Treble clef:  $A\text{m}$  chord, notes:  $\dot{2}$ ,  $\dot{3}$ ,  $\dot{4}$ ,  $\dot{5}$ ,  $\dot{6}$ ,  $\dot{7}$ ,  $\dot{8}$ . Bass clef:  $A\text{m}$  chord, notes:  $2$ ,  $3$ ,  $4$ ,  $5$ . Lyrics: こにいるーかさねたーとも. Chords:  $A\text{m}$ ,  $F$ . Fingerings: 3 2, 1 4, 2 4.

Musical notation for the fourth system. Treble clef:  $C$  chord, notes:  $\dot{2}$ ,  $\dot{3}$ ,  $\dot{4}$ ,  $\dot{5}$ ,  $\dot{6}$ ,  $\dot{7}$ ,  $\dot{8}$ . Bass clef:  $C$  chord, notes:  $2$ ,  $3$ ,  $4$ ,  $5$ . Lyrics: つのひーにかーヒカレ. Chords:  $C$ ,  $E$ ,  $F$ . Fingerings: 3 5, 1 4, 1 3.

**S**  
**A**  
**M**  
**P**  
**L**  
**E**

**S**  
**A**  
**M**  
**P**  
**L**  
**E**

**S**  
**A**  
**M**  
**P**  
**L**  
**E**

**S**  
**A**  
**M**  
**P**  
**L**  
**E**

Small musical notation for the first system, showing the note  $\dot{8}$  (は).

Small musical notation for the second system, showing the note  $\dot{2}$  (こ).

Small musical notation for the third system, showing the note  $\dot{3}$  (い).

Small musical notation for the fourth system, showing the notes  $\dot{8}$  (レ).

Em7 Am7

4 1

1 1 5

く た め こ の し ゅ ー かん ヒ ラ

G C

1 1 1

み ら い へ - ゆう かん に い

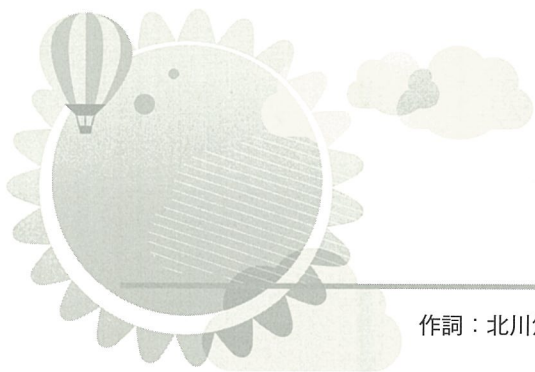
F Fm

2 2

*mf* *gva*

S S  
A A  
M M  
P P  
L L  
E E  
S S  
A A  
M M  
P P  
L L  
E E  
S S  
A A  
M M  
P P  
L L  
E E





BEST HITS 2014

連続テレビ小説「ごちそうさん」主

# 雨のち晴レル

ゆず

作詞：北川悠仁 作曲：北川悠仁／佐藤和哉 ピアノ



# S A M P L E

# S A M P L E

(Original Key : F)

♩=116 (♩♩=♩♩)

Dm7 Am7 E

*mp*

3 2 1 2

1 4 2



Gm7 Am7 Bb

1 2



# S A M P L E

# S A M P L E



F Fsus4 F **A** F

と つ ぜーん

Dm Am B $\flat$

れ と も ひ つ ぜーん は じ

Gm C **B** F

か - ぬう ち に よ ほ う -

Dm Am B $\flat$

か な - い も よ う - そ ん

S S  
A A  
M M  
P P  
L L  
E E

S S  
A A  
M M  
P P  
L L  
E E

Gm C7 F C Dm

ほ — ほ え み を ポ ツ リ  
*mf*

1 2 1 2 5

Gm A7 Dm

か わ っ て ゆ け ば か さ は

2

Gm Gdim D F

う た う よ ど ん な  
*f*

1 2 5 3 5

B $\flat$  F on A Gm

シ テ イ ル か お を

1 4 2 1 3 5 4

S S  
A A  
M M  
P P  
L L  
E E  
  
S S  
A A  
M M  
P P  
L L  
E E

イ

か

Dm C A on C# E Dm

り が て ら す な み だ -

4

B $\flat$  F on A Gm

へ と か え る だ れ の

2

B $\flat$  B $\flat$ m F

の ち - は レ ル ヤ

S S  
A A  
M M  
P P  
L L  
E E



BEST HITS 2014

CHINTAI TV-CMソング

# ゆめのはじまりん

きゃりーぱみゅぱみゅ

作詞・作曲：中田ヤスタカ ピアノアレンジ



(Original Key : G)

♩ = 135

G 5 D on F#

*mp*

1 2 1 3 4

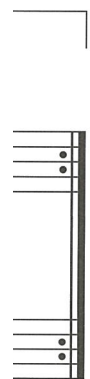
Bm on D

C M7 C on D

2 4 1 3

# S A M P L E

# S A M P L E



2.  $E_{m7}$   $G^{onB}$

い ま ま で

$C^{onD}$   $E_m$

い い お も い で た ち

$C_{M7}$   $C^{onD}$

し こ み わ す れ は

**B**  $C$   $A_{m7}$   $G^{onA}$

れ か ら み ら い は

S S  
A A  
M M  
P P  
L L  
E E  
  
S S  
A A  
M M  
P P  
L L  
E E  
  
S S  
A A  
M M  
P P  
L L  
E E



E7sus4 Em7 C

の でしょ わ く わ く

か

S  
A  
M  
P  
L  
E

S  
A  
M  
P  
L  
E

G<sup>onD</sup> G

い に ゆ く よ - グッ バ

ハズ

S  
A  
M  
P  
L  
E

S  
A  
M  
P  
L  
E

D Em7

た び だ ち の さ い の ド キ

い

Cm7 D

キャン ディー の リップス し ら な い

D<sup>onF#</sup>  
た

*D*<sup>onF#</sup>  
G

**D** C<sup>M7</sup>

— い グッ バイ ティー チャー マイ フレ:

Em<sup>7</sup> G<sup>onB</sup>

ゆう き く だ さ — い ポク

G<sup>onB</sup> E<sup>bM7</sup>

へ や — か ら

G

*poco rit.*

りん

*mp*

S S  
A A  
M M  
P P  
L L  
E E

S S  
A A  
M M  
P P  
L L  
E E

S S  
A A  
M M  
P P  
L L  
E E

S S  
A A  
M M  
P P  
L L  
E E



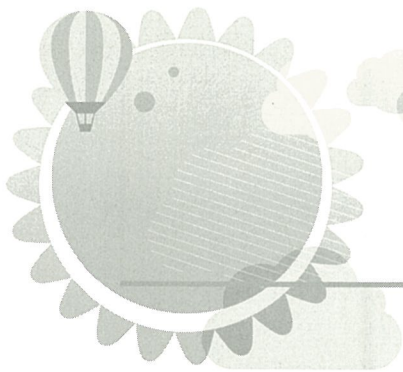
BEST HITS 2014

『映画クレヨンしんちゃん ガチンコ!逆襲のロボと

# ファミリーパーク

きゃりーぱみゅぱみゅ

作詞・作曲：中田ヤスタカ ピアノアレンジ



(Original Key : B $\flat$ )

$\text{♩} = 142$   
C

*mf*

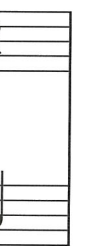
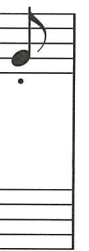
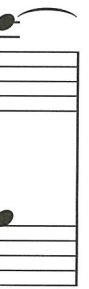
$B\flat^{onC}$   $Dm7^{onC}$

$Dm7^{onC}$  C  $G^{onB}$   $Am7$

F  $C^{onE}$   $Dm7$   $Dm7^{onG}$  G C

# S A M P L E

# S A M P L E



**A** C

1

いつもは おどけてー たーよーりーが  
だらしが ないとかー バーカに

C Dm7 on C C

1 5 3 1 2

1/5 (2/5) (x2) 1/2

Em Am7 A<sup>b</sup>M7

2 1 4 3

やるときは にはやるタイプ ほら  
ホントは わかってーいるよ あん

Em Am7 A<sup>b</sup>M7

1/3 1 2/5 1

**2.** **B**

Fm Gm C F

1 3 3 2

いえ ない ぼくのたーからも

Fm Gm C F

1/3 3/5 2/4

Dm7 C<sup>onE</sup>

1

まもっ てーく れ て る のー

Dm7 C<sup>onE</sup>

5 3/5

S  
A  
M  
P  
L  
E

S  
A  
M  
P  
L  
E

S  
A  
M  
P  
L  
E

S  
A  
M  
P  
L  
E



Am7 Fm7

が こ わ れ な い よ う

1/2

C C B<sup>b</sup>onC Dm7<sup>onC</sup> C

ファミリ - パー ティー パー ティー パー テ  
ファミリ - パー ティー パー ティー パー テ

*f*

1/5

Dm7<sup>onC</sup> C G<sup>onB</sup> Am7

パー ティー ひ と り で は み え な い  
パー ティー こ の ゆ め が ず っ と さ

3

1/5

F C<sup>onE</sup> Dm7 Dm7<sup>onG</sup> G7 C

てる から - キミとまもるよ  
ならないよーう てをつないでい て

1/2

S  
A  
M  
P  
L  
E

S  
A  
M  
P  
L  
E

S  
A  
M  
P  
L  
E

S  
A  
M  
P  
L  
E





BEST HITS 2014

2014年新春放送 日本テレビ開局60年特別番組「金田一少年の事件簿」

# Ride With Me

Hey! Say! JUMP

作詞 : Staxx T (CREAM) 作曲 : ☆Taku Takahashi (m-flo, block.fm) / Minami

(Original Key : G#m)

♩=130  
Am

Musical notation for the first system. Treble clef, 4/4 time. Chord: Am. Dynamics: mp. Fingerings: 1, 4, 1, 2, 1, 3.

Musical notation for the second system. Treble clef, 4/4 time. Dynamics: mf.

Musical notation for the third system. Treble clef, 4/4 time. Chords: G6, F. Dynamics: mf.

S  
A  
M  
P  
L  
E

S  
A  
M  
P  
L  
E



**A** Am7 5 1 FM7 Gsus<sup>4</sup> 5 2

No doubt ボークらの - みらいなんだキミ

1 2

an you

Am7 4 1 FM7

ride with me, ride with me? Ba - by, ca  
(Ride with me)

me?

1. C B Am7 5 2

(Com'on baby, We got - ta go now ボークら  
yeah)

む

Gsus<sup>4</sup> C

ねをはっ てい - きればいい

も

S  
A  
M  
P  
L  
E

S  
A  
M  
P  
L  
E

S  
A  
M  
P  
L  
E

S  
A  
M  
P  
L  
E

F<sub>M7</sub> G<sub>sus4</sub>

— の なん て な — — い い ます

1 2

5

S  
A  
M  
P  
L  
E

S  
A  
M  
P  
L  
E

C Am

チャンネルまわせば ニュ — スとかやってるけどほらぶっちゃけ

*mf*

S  
A  
M  
P  
L  
E

S  
A  
M  
P  
L  
E

かるだろ? This is how we — do はじまってるしんじだい

F G

vive — するためだれか けおとす? No way もうひつようない  
(No way!!)

5

G<sub>6</sub> F

time is now — I said let's (let's) ride (ride)

S  
A  
M  
P  
L  
E

S  
A  
M  
P  
L  
E

も

D Am<sub>7</sub> G<sub>6</sub>

あつくなればいいーって もんじゃーない

S  
A  
M  
P  
L  
E

S  
A  
M  
P  
L  
E

あ

G Am<sub>7</sub>

マイン ドー は Free — か この あたりまー

F G

あたらしいみちーを つくれーばいい

F<sub>M7</sub> G<sub>sus4</sub>

う こと に い み

A<sub>m7</sub> F<sub>M7</sub>

の て を つ か め ば い

*cresc.*

C C

get it all

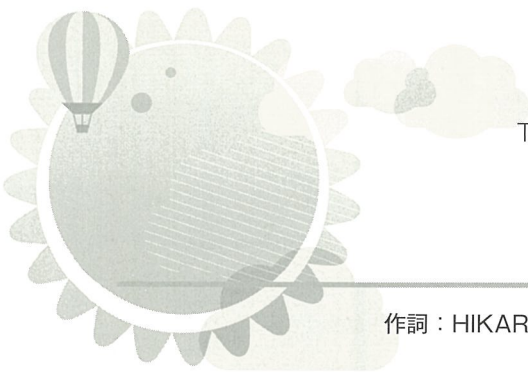
S  
A  
M  
P  
L  
E

S  
A  
M  
P  
L  
E

S  
A  
M  
P  
L  
E

S  
A  
M  
P  
L  
E





BEST HITS 2014

TBS系ドラマ「ダークシステム 恋の王座決

# AinoArika

## Hey! Say! JUMP

作詞：HIKARI Rap詞：八乙女光 作曲：HIKARI



(Original Key : Gm)

♩=134

Musical notation for the first system, including treble and bass clefs, notes, rests, and chord symbols (Gm, F, Bb). Includes dynamic marking *mf* and fingerings (1, 3, 2).

Musical notation for the second system, including treble and bass clefs, notes, rests, and chord symbols (Eb, F). Includes fingerings (4, 3).

Musical notation for the third system, including treble and bass clefs, notes, rests, and chord symbols (Am, F, C). Includes dynamic marking *f* and fingerings (5, 1, 1, 1, 2, 1, 1, 1, 2).

# S A M P L E

Small musical notation snippet for the first system.

# S A M P L E

Small musical notation snippet for the second system.

Small musical notation snippet for the third system.



$F^{onA}$   $G^{onB}$  Em  
 1 2 2  
 $\frac{1}{5}$   $\frac{1}{5}$   $\frac{1}{3}$

$\frac{5}{2}$   $\frac{2}{1}$  C A  
 こ - とばだけ

A  $\frac{2}{1}$   
 - もいだけじゃとどかな - い - け  
 $\frac{1}{4}$

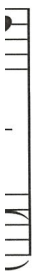
F  
 - ふしぎだね - あいの - ありが  
 $\frac{1}{5}$

S  
A  
M  
P  
L  
E

S  
A  
M  
P  
L  
E



$B^b$   
7



**B** C D<sub>7</sub><sup>onC</sup> E<sub>b</sub><sup>onC</sup> F<sup>onC</sup>

F<sup>onC</sup> Am C<sup>onE</sup>

D<sup>b</sup> A<sup>b</sup><sup>onC</sup> D<sup>sus4</sup> D

ひと

D<sup>onF#</sup> G<sub>7</sub><sup>onF</sup>

— めて ほしは — そらをながれ  
— うか なにげ — ないあのやく

S  
A  
M  
P  
L  
E

S  
A  
M  
P  
L  
E

S  
A  
M  
P  
L  
E

S  
A  
M  
P  
L  
E

E<sub>b</sub><sup>onC</sup>

ひとり

わと

*Cm* *onE<sup>b</sup>* *G* *onD*

— す れ じ の ひ か り — を む — ね に や  
 — き が す ぎ て も け — し て ぼ — く の な

1  
3

*D* *2. onC<sup>#</sup>*  
*A7*

— き み は か き え な — い で い る

*mf*

*D* *Em* *B onD<sup>#</sup>*

ふ た り — の き よ — り が — と お

1 4

1 2 1 3

*F*

— お お き — く ふ く ら ん で

1

1 2

S  
A  
M  
P  
L  
E

S  
A  
M  
P  
L  
E

S  
A  
M  
P  
L  
E

S  
A  
M  
P  
L  
E



G *F<sup>onG</sup>*

2 3 2 1 2

— の ち い さ な う ち ゆ — う

る  
た

*C<sub>7</sub><sup>onB<sup>b</sup></sup>*

2

き が す る ん だ — た — と え せ か い の  
わ ん な — い — お — も い だ け じ ゃ と

*Am<sub>2</sub>*

こ  
け

G

3 1

— こ ろ — か ら — — い ま う た だ  
— ど ぼ — く ら — — ふ し ぎ だ

4

*onG*  
*Dm<sub>7</sub>*

る  
か

1  
5

1. *C<sub>2</sub>* 2. *Dm<sub>7</sub><sup>onG</sup>*

2 1/2

— ま — で こ — を し — っ て

S  
A  
M  
P  
L  
E

S  
A  
M  
P  
L  
E

S  
A  
M  
P  
L  
E

S  
A  
M  
P  
L  
E

# 棚からぼたもち

舞祭組

作詞・作曲：なかいさん／宮下兄弟 ピアノアレンジ

(Original Key : Gm)

♩=153  
(N.C.)

ぶ さ いく      ぶ さ いく      o lé      ぶ さ

*mp*

1

ぶ さ いく      ぶ さ いく      o lé      ぶ さ

*cresc.*

5

*mf*

3

S  
A  
M  
P  
L  
E

S  
A  
M  
P  
L  
E

S  
A  
M  
P  
L  
E

S  
A  
M  
P  
L  
E

G<sup>b</sup> A (N.C)

G<sup>m</sup> B<sup>b</sup> E<sup>b</sup>

B<sup>·</sup> (mf) U<sup>·</sup> S<sup>·</sup>

G<sup>m</sup> B<sup>b</sup> E<sup>b</sup>

B<sup>·</sup> U<sup>·</sup> S<sup>·</sup>

D<sup>7</sup> to  $\text{C}\text{#}$  A G<sup>m</sup>

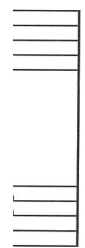
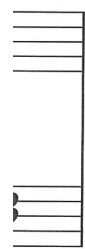
「助けてくれ〜」 ほ く

S  
A  
M  
P  
L  
E

S  
A  
M  
P  
L  
E

S  
A  
M  
P  
L  
E

S  
A  
M  
P  
L  
E



E $\flat$  F B $\flat$  Cm

だいじょうぶなのか? - たし

S  
A  
M  
P  
L  
E S  
A  
M  
P  
L  
E

Am $^{-5}$  D7 Gm

ない (ない!) ない (ない!) ない (ない!) ない (ない!) いき

S  
A  
M  
P  
L  
E S  
A  
M  
P  
L  
E

E $\flat$  F B $\flat$  Cm

きびしいかな - とこ

Cm F7 Gm

ない (ない!) ない (ない!) ない (ない!) ない (ない!)

**C** G<sup>b</sup>M7 5 2 3 G<sup>b</sup>m6

おう ち に は か ぞ

S  
A  
M  
P  
L  
E

S  
A  
M  
P  
L  
E

も

B<sup>b</sup>m G<sup>b</sup>

だ ち - いる の に - どう

S  
A  
M  
P  
L  
E

S  
A  
M  
P  
L  
E

か

F7

え れ な い な ん で -

**D** E<sup>b</sup>M7 F Dm7 5

ト - ク の じ か ん は (ガ ヤ ガ ヤ ガ ヤ ガ ヤ) オ レ ラ

タ

E<sup>b</sup>M7 F B<sup>b</sup>

こん なぎか くも ほん とたまーたまー (ガヤ、)

2/4

E E<sup>b</sup>M7 F

さん にんの うしろで (ガヤガヤガヤガヤ)

2/4

Gm Cm

— だ だけ ど ぼ — くら け っ きょ く  
(キ タ キ タ キ タ キ タ)

2 2 2 2

Gm

— (ガヤ、 キタ、 — タ マ タ マ タ マ タ マ)

D.S.

♩ C0

S  
A  
M  
P  
L  
E

S  
A  
M  
P  
L  
E

S  
A  
M  
P  
L  
E

S  
A  
M  
P  
L  
E





BEST HITS 2014

『映画ドラえもん 新・のび太の大魔境 〜ペコと5人』

# 光のシグナル

Kis-My-Ft2

作詞：せんせい 作曲：中谷あつこ ピアノアレ

(Original Key : B)

♩ = 94 (♩ =  $\frac{3}{4}$ )

(N.C.)

8va

*p* *mf*

Am (8va) C<sup>on</sup>G F

の ば せ ば ひ か り の シ ー ナ ル

1 4

Dm7 (8va) Dm7<sup>on</sup>G C

せ る は ず き っ と

5 1 1 2

# S A M P L E

# S A M P L E



を

だ



Am7 (x2) (1) C<sup>on</sup>G F C<sup>on</sup>E

2. Dm7 Dm<sup>on</sup>G Fm7 C E<sup>b</sup>M7

*mp* せ な か あ わ せ - :

Dm7 F<sup>on</sup>G Gm7

こ た え な ん て - わ か - ら な - く て

F Dm7

い て つ - ぶ や い た 「ちゃん と わ - ら えて る？」

S  
A  
M  
P  
L  
E

S  
A  
M  
P  
L  
E

S  
A  
M  
P  
L  
E

S  
A  
M  
P  
L  
E

**D** B<sup>b</sup>M7 C<sup>on</sup>B<sup>b</sup>

あ つめた - ほしか ら ち ず - を た - どり

*mf*

1

1  
5

ある

Dm7 Cm7 Dm7

け れ ど - も う ふ り む か ず - に い - ま

1

に

E<sup>b</sup>sus4 E<sup>b</sup> F G

い こ う み あ げ

*f*

1 4

1 3 2 1

Am7 C<sup>on</sup>G F<sup>M</sup>7

そ ら の - む こ う は - あ た ら

1

1  
4

っ

S S  
A A  
M M  
P P  
L L  
E E

Dm7 Dm7<sup>onG</sup> E7<sup>onG#</sup> Am

て いる - こ わ く なん て な -

Gm7 C FM7

ぼ う も - ポ ケ ッ ト に つ め - て

Dm7 G C F C Em<sup>onB</sup>

は じ め よ う -

*mf*

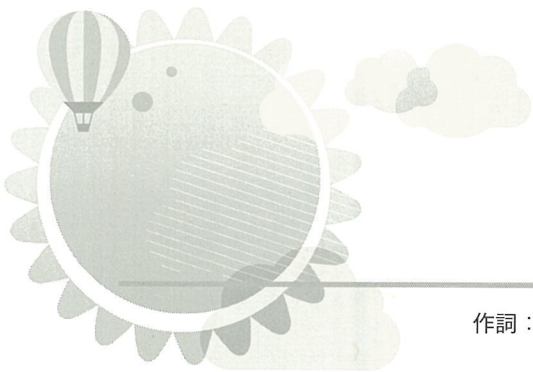
5/4

F C<sup>onE</sup> Dm7 Dm7<sup>onG</sup> rit.

て いる -

4/4

S S  
A A  
M M  
P P  
L L  
E E



BEST HITS 2014

TBS系ドラマ「Dr.DMAT」主題

# ひびき

関ジャニ∞

作詞：HAJIME 作曲：金丸圭史 ピアノアレ



# S A M P L E S A M P L E S A M P L E S A M P L E

(Original Key : B $\flat$ )

$\text{♩} = 108$   $E\mathbb{b}M7$   $Dm7$   $Cm7$   $B\mathbb{b}M7$

*mp*

1 5 1 5

$B\mathbb{b}^{on}F$

2

**A**  $F$   $B\mathbb{b}$

*f*

てをつ ない でーおなじ

2 5

せ

$F$   $D7^{on}F\sharp$   $Gm7$   $E\mathbb{b}M7$

ていーたらいいな きっともつと

1 3 1 4

があ



Cm7 E<sup>b</sup>onF F7

ると しんじ て ちーかーいあ

Dm7 Gm7 E<sup>b</sup>M7 F Dm7 Gm7

ろひとつ ひとり - だっ て - いいん ;  
ろひとつ やさし - さっ て - どんな ;

Dm7 Gm7 E<sup>b</sup>M7 F

ろひとつ ひとり - だっ て - いいん ;  
ろひとつ やさし - さっ て - どんな ;

E<sup>b</sup>M7 F Dm7 Gm7 E<sup>b</sup>M7 F

そこにさーしたひ - かりは つよく - あたた  
すぐそこーにある みらいが ちがう - じぶん

S S  
A A  
M M  
P P  
L L  
E E  
  
S S  
A A  
M M  
P P  
L L  
E E  
  
S S  
A A  
M M  
P P  
L L  
E E

2. D

Gm7 E<sup>b</sup>M7

—した ひとはた—だ

*mf*

2 1 3 5 2 4

F<sup>#</sup>dim Gm

—くるし—むだけ なのかな—

1 2

3 2

Dm7 Cm7

た ぶきょうな —くらい も

1

F7 E B<sup>b</sup>

*mp* *f* (x1)

えがお や お—こ—った  
ないで—おなじ

3

S S  
A A  
M M  
P P  
L L  
E E  
  
S S  
A A  
M M  
P P  
L L  
E E  
  
S S  
A A  
M M  
P P  
L L  
E E

い

す  
せ

F D7<sup>onF#</sup> Gm7

な み - だ の い み を - す こ し  
て い - た ら い い な - き っ と

B<sup>b</sup>onD B<sup>b</sup> Cm7

- う そ れ が ふ た り を つ よ く  
- こ た え が あ る と し ん じ

2. E<sup>b</sup>onF F7 E<sup>b</sup>M7 Dm7

て わ - ら - え た ら -  
*mf*

A<sup>b</sup>M7 B<sup>b</sup>onF F E<sup>b</sup>onB<sup>b</sup>

2 3 5 2

1  
5

S S  
A A  
M M  
P P  
L L  
E E  
  
S S  
A A  
M M  
P P  
L L  
E E  
  
S S  
A A  
M M  
P P  
L L  
E E



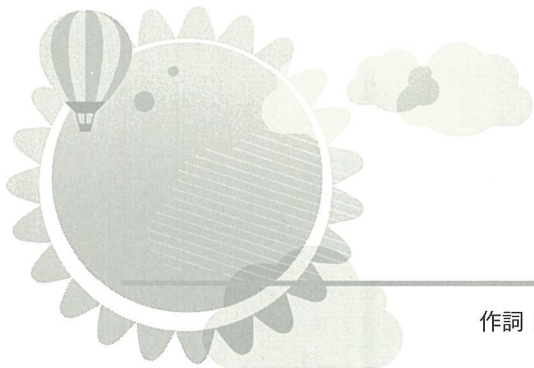
BEST HITS 2014

映画『土竜の唄 潜入捜査官 REIJI』:

# キング オブ 男

関ジャニ∞

作詞：若旦那 作曲：TAKESHI ピアノアレ



(Original Key : E $\flat$ m)

$\text{♩} = 151$

1 2 4

*f*

Em 5 3 G

B 4 Em 3 1

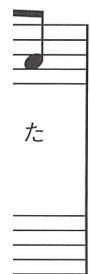
*mf*

1 5 1/5

Em 3 1

# S A M P L E

# S A M P L E



G<sup>onD</sup> A<sup>onC#</sup>

ひ お - ところら し く ダチとわ

Em G<sup>onD</sup>

とお ざ - かるま ち に そ - むく

B Dm

い だ る や し ん “き ず - つ い

Am E<sup>b</sup>dim

い た み を し れ る” と - さ

S  
A  
M  
P  
L  
E

S  
A  
M  
P  
L  
E

S  
A  
M  
P  
L  
E

S  
A  
M  
P  
L  
E



Em F#

2 1

せ な か を た た い て く

C Em

4 2 3

つ っ ぱ っ て ゆ め を つ か む ま

*f*

C B

3

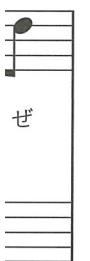
す べ て を す て て も い ど め よ

A C

1 3

な か ま で お ま え の た め

S S  
A A  
M M  
P P  
L L  
E E  
S S  
A A  
M M  
P P  
L L  
E E



**D** C Bm7

いい おもしろく - ねえ

S  
A  
M  
P  
L  
E

S  
A  
M  
P  
L  
E



**E** Em

くりかえせ!!

S  
A  
M  
P  
L  
E

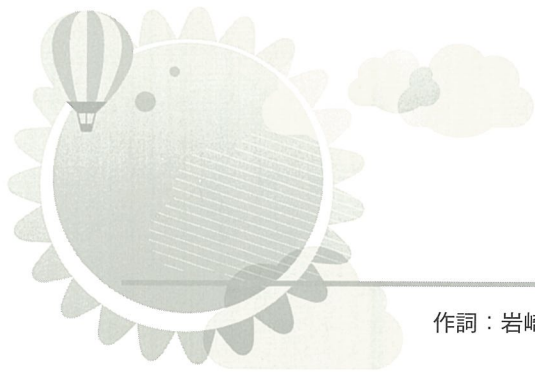
S  
A  
M  
P  
L  
E



A B

くりかえせ!!

くりかえせ!!



# ええじゃないか

ジャニーズWEST

作詞：岩崎貴文 / mildsalt 作曲：岩崎貴文 ピアノ

(Original Key : E)

♩=138

B<sup>b</sup> C<sup>on</sup>B<sup>b</sup> D<sup>b</sup>onB<sup>b</sup> E<sup>b</sup>onB<sup>b</sup> B<sup>b</sup>

mf

3

A

F

3

(ええ じゃないか! ええ じゃないか!)  
き!

f

1  
4

C

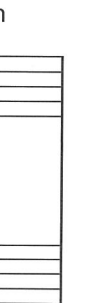
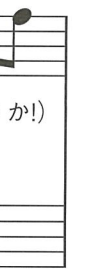
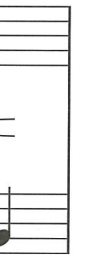
B<sup>b</sup>

(ええ じゃないか! ええ じゃな

2  
5

S  
A  
M  
P  
L  
E

S  
A  
M  
P  
L  
E



G B<sup>b</sup><sub>onC</sub>M7

2 1 5 1 2

S  
A  
M  
P  
L  
E

S  
A  
M  
P  
L  
E

**B** F Dm

1 2 4 1 2

*mp* ひとつひとつ 「なんでやねん!」(「なんでやねん

1 3

S  
A  
M  
P  
L  
E

S  
A  
M  
P  
L  
E

C F

1 2

「どないやねん!」(「どないやねん!」) みつつみんな

B<sup>b</sup> C F C<sup>or</sup>

1 2 3 1

あいのながさ く な *mf*

Am7 B $\flat$

の なに わ そ た

1/5 1/4

Gm Am B $\flat$  E

ま せ かい じゅ う さ あ ひ

1/5 1/3 4

B $\flat$ <sup>onC</sup><sub>M7</sub> D F

な・に・わ・ぶ・し! ええ じゃない か! ええ じゃない

5/1 2 1/4

Dm *gva*

ま だ ま だ い ける で! (ま だ ま だ い ける

1/5

S  
A  
M  
P  
L  
E

S  
A  
M  
P  
L  
E

S  
A  
M  
P  
L  
E

S  
A  
M  
P  
L  
E

い

か!

*F<sup>onA</sup>* *Gm7*

どっこいどっこいどっこいしょ  
 ホンマにホンマにホンマにホン

$\frac{1}{5}$   $\frac{2}{5}$

*F* *gva*

ええ じゃない か! ええ じゃない か! (ええ じゃない か! ええ じゃない

$\frac{1}{4}$

*gva* *B<sup>b</sup>*

(ま だ ま だ い ける で!) あっ ぱ れ あっ ぱ れ あっ ぱ れ あっ

2. *B<sup>b</sup>onC* *D<sup>b</sup>* *E<sup>b</sup>*

*B<sup>b</sup>M7*  $\frac{4}{2}$

S  
A  
M  
P  
L  
E

S  
A  
M  
P  
L  
E

S  
A  
M  
P  
L  
E

S  
A  
M  
P  
L  
E





BEST HITS 2014

NTTドコモ「想いをつなぐ」篇CMソ

# ずっと feat. HAN-KUN&]

## SPICY CHOCOLAT

作詞：HUN-KUN/TEE 作曲：DJ CONTROLER/U.M.E.D.Y./ハ



# S A M P L E

# S A M P L E

(Original Key : F)

♩=95 **A**<sub>F</sub> **E**<sub>m<sup>-5</sup></sub>

ず っ と - ず っ と -

*mp*

5 3 2

**C**<sub>sus4</sub> **B**<sub>b</sub>

- あ い た い あ

2

1



Gm Csus4 C

し て や ま な い Miss - ing

4 2 2 5

**B** F Em<sup>-5</sup>

こ っ な き も ち て れ く さ ー く て と じ

4 2 5

Dm7 Csus4

か っ こ ば ー っ か り つ け て ふ あ ん に し て ば

3-2

B<sup>b</sup> Am7

は な び う つ す な つ の ー う み あ の

5

S S  
A A  
M M  
P P  
L L  
E E  
  
S S  
A A  
M M  
P P  
L L  
E E  
  
S S  
A A  
M M  
P P  
L L  
E E

Gm Csus4

み だ け - を い つ も き み

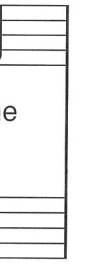
S  
A  
M  
P  
L  
E



C F Em<sup>-5</sup>

ぶ き よ う に な が れ て - ゆ く ふ た

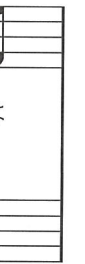
S  
A  
M  
P  
L  
E



Dm7 Csus4

け ん か ば - か り そ の た び こ う か し

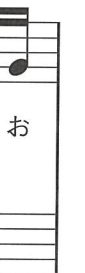
S  
A  
M  
P  
L  
E



Bb Am7

か こ げ ん ざ い み ら い す - べ て こ こ

S  
A  
M  
P  
L  
E



Gm Csus4

もっ てる - よ いつ も お もっ てい

S  
A  
M  
P  
L  
E

S  
A  
M  
P  
L  
E

D B $\flat$  C

た - そ が れ の - そ ら

*mf*

S  
A  
M  
P  
L  
E

S  
A  
M  
P  
L  
E

F C<sup>onE</sup> Dm

- こ と - ば っ か - り か - ん が え - て た

B $\flat$  Bm<sup>-5</sup>

- い よ る - に は せ め て こ

C E F

ずっ と - ず

S S  
A A  
M M  
P P  
L L  
E E

っ

Dm7 Csus4

と か わ - ら ず に - お

S S  
A A  
M M  
P P  
L L  
E E

も

Am7 Dm Gm

う ほ ど ふ - あ ん に - な る - - (

っ

F F Em<sup>-5</sup> A7

と - ず っ と - ず

い

Cm7 F7 *onA* B $\flat$ M7

あ い た い あ え

2 4 5 4 2

Gm Csus4 C

し て や ま な い Miss - in

S S  
A A  
M M  
P P  
L L  
E E

S S  
A A  
M M  
P P  
L L  
E E



BEST HITS 2014

日本テレビ系ドラマ「戦力外捜査官」主題歌 / Samantha Thavasa meets SAMAN

# Love Story

EXILE TAKAHIRO

作詞 : TAKAHIRO 作曲 : COZZI ピアノアレンジ



S S  
A A  
M M  
P P  
L L  
E E  
  
S S  
A A  
M M  
P P  
L L  
E E  
  
S S  
A A  
M M  
P P  
L L  
E E

(Original Key : B)

♩ = 125

Chords: F, G, F

Dynamic: *mf*

Handwritten numbers: 2, 1, 3

Chords: F, G, C

Handwritten numbers: 2, 1, 5-4, 5, 2, 2, 4

Chords: F, G, Am7

Handwritten number: 5





C Am AmM7<sup>onG#</sup> Am7<sup>onG</sup> Am6<sup>onF#</sup>  
 まぶしい - かぜに - このま - よい

G<sup>sus4</sup>  
 ふき と ば せた - なら

D C<sup>5</sup> E7  
 ま - - と ど けた - い

C7 Fm7  
 - の ゆ め - と せい いっ ぱい の

S S  
 A A  
 M M  
 P P  
 L L  
 E E  
  
 S S  
 A A  
 M M  
 P P  
 L L  
 E E

Gm

Dm7 Gsus4 G C

め こんだから さ あ

S  
A  
M  
P  
L  
E



Am Am<sup>onG</sup> F#m<sup>-5</sup>

ふたりの み

S  
A  
M  
P  
L  
E



Em Am Dm

けよう こわ が る こと

S  
A  
M  
P  
L  
E



F G Am7

さ

S  
A  
M  
P  
L  
E





BEST HITS 2014

東京個別指導学院 TV-CMソング

# 愛すべき明日、一瞬

GREEEEEN

作詞・作曲：GREEEEEN ピアノアレンジ



# S A M P L E

# S A M P L E

(Original Key : F)

♩=127

F *on*E Dm

*mp*

2. *on*B<sup>b</sup> A

Gm7 F

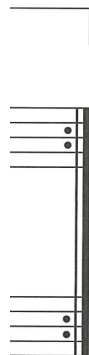
1 3

ほら ねえ きょー う も き

A<sup>♭</sup>m B<sup>♭</sup> C

1 4

お なー じ ぶん かー ら の さ け び



Dm Am

る こー と と      どん かん さー を は きー も

[B] Dm Gm7 C F F<sup>ont</sup>

お も う の? ] - な ん て だ      - れ か に き い

Dm Gm7

- き っ と      「 ま ち が っ て な い よ。」 - っ て い っ

E<sup>b</sup>

せ い と う か を くり か え し て      せ か い は き ょ う も ま わ っ て い る

S S  
A A  
M M  
P P  
L L  
E E



て く - の に あ い す べ - き あ - す い -  
 を し - っ て る の は

*f*

1 3 2

B $\flat$  C C F

1 1/5

が い て も が い て た ち む か - っ て い く -  
 か い と ふ あ ん は ど ん な と - こ に も -

( $\times 2$ )  
 (A *on* C $\sharp$ )

3 4

B $\flat$  A

1/4

- し い っ て - だ れ に も き め る こ と は で き な い  
 - を ぜ ん ぶ - ぶ つ け て や れ る だ け や っ て そ の

(4) 1

G B $\flat$

1/5 1/4

で き - み が わ ら え ば - い い

2. D $\flat$  E $\flat$  F

3 1/2

S  
A  
M  
P  
L  
E

S  
A  
M  
P  
L  
E

S  
A  
M  
P  
L  
E

S  
A  
M  
P  
L  
E

1

も  
こ  
う

1

だ  
ま

2

れ



BEST HITS 2014

ドキュメンタリー映画『ファンキー加藤/My VOICE～ファンモンか』

# My VOICE

ファンキー加藤

作詞：ファンキー加藤 作曲：RUNNY/田中隼人 ピアノ

S  
A  
M  
P  
L  
E

S  
A  
M  
P  
L  
E

(Original Key : D)

♩=182

**A** D G

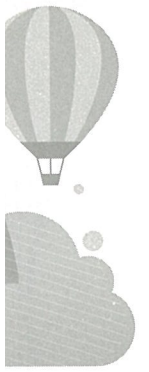
Ah かなし みをこえ  
Ah だこま どもと お  
*mf*

1/2 3/5

A#dim Bm7

きうなごえで  
うなたごえが  
1

2/3 1/2

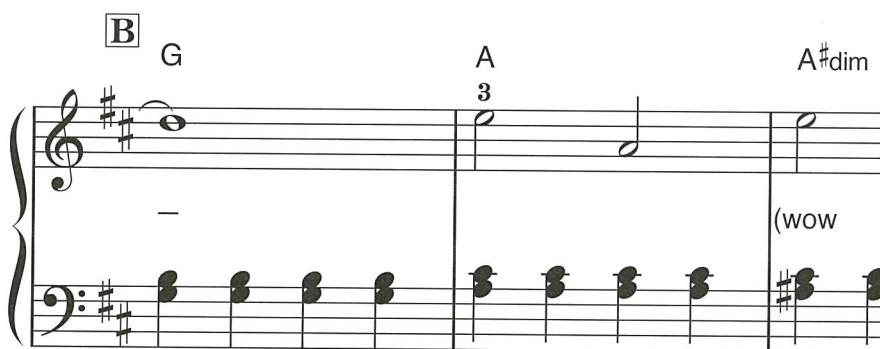


1. A



と う た つ て る - ん だ  
み に と ど

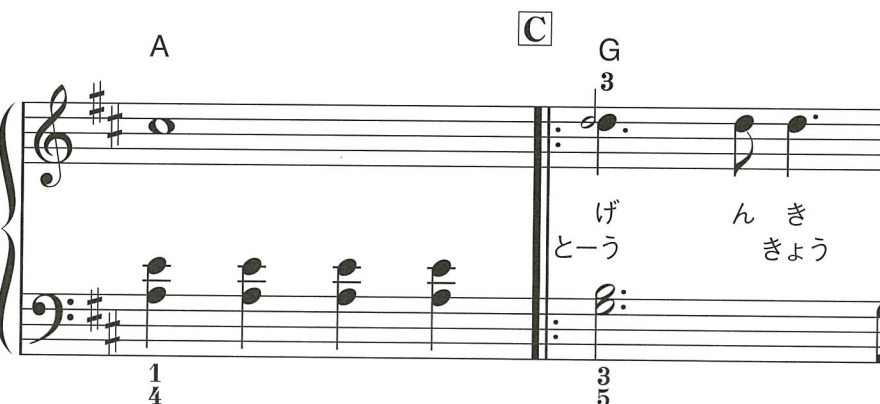
B



(wow)



A C




げ ん き  
と-う きょう

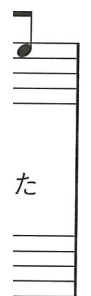
S S  
A A  
M M  
P P  
L L  
E E  
S S  
A A  
M M  
P P  
L L  
E E  
S S  
A A  
M M  
P P  
L L  
E E



1  
で



2

た

Bm7

ま す か?ー      ぼ く の  
 す み でー      き み の

1.      A#dim      B

い ま もー      あーい      か わ

1      2

2.      A      Dsus4      D

もっ て い ま す

1      2

1/5

D      G      A

あ い とー わ      か れ が お

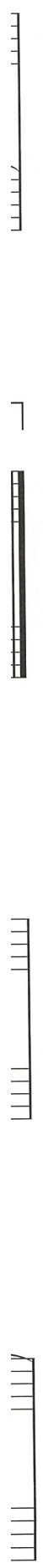
4      2

S  
A  
M  
P  
L  
E

S  
A  
M  
P  
L  
E

S  
A  
M  
P  
L  
E

S  
A  
M  
P  
L  
E



Bm G

こころ -

A#dim Bm

まうんだ -

A A#dim

よさと - いうなら -

G

わい ままで

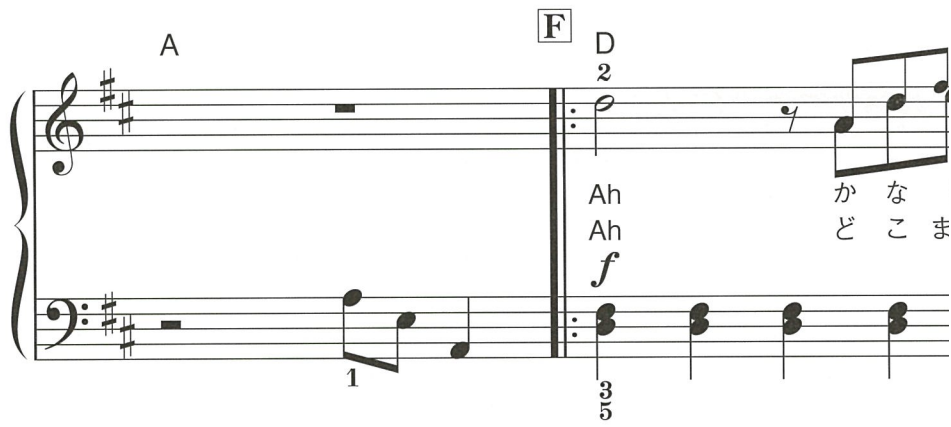
S  
A  
M  
P  
L  
E

S  
A  
M  
P  
L  
E

S  
A  
M  
P  
L  
E

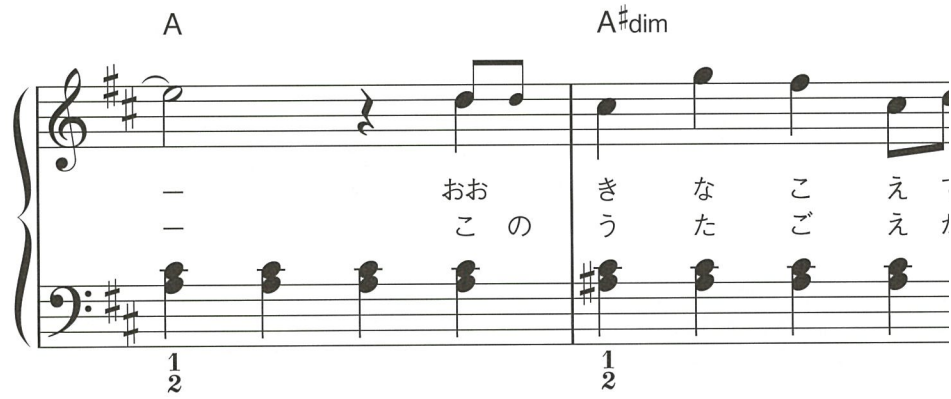
S  
A  
M  
P  
L  
E

A **F** D 2



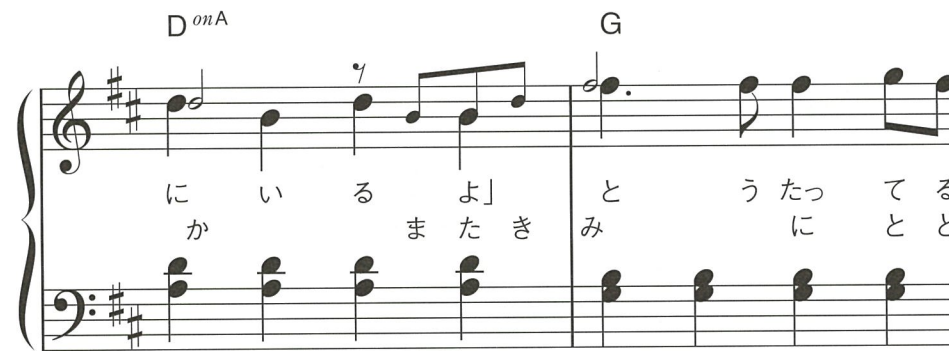
Ah Ah *f* か な ど こ ま

A A#dim



— — おお この きう な た こ え

D<sup>onA</sup> G



に い る よ」 と う たっ て る  
か ま た き み に と と

2. A Dsus4



く ひ ま で

S  
A  
M  
P  
L  
E

S  
A  
M  
P  
L  
E

S  
A  
M  
P  
L  
E

S  
A  
M  
P  
L  
E

**S  
A  
M  
P  
L  
E** **S  
A  
M  
P  
L  
E**



**BEST HITS 201**

**S  
A  
M  
P  
L  
E** **S  
A  
M  
P  
L  
E**



BEST HITS 2014

映画『永遠の0』主題歌

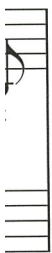
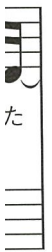
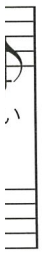
# 蛍

サザンオールスターズ

作詞・作曲：桑田佳祐 ピアノアレンジ：鈴木

S  
A  
M  
P  
L  
E

S  
A  
M  
P  
L  
E



(Original Key : A)

♩ = 85

G  
5  
1

Gsus4

G  
3  
2

5  
1

mp

A

G

Bm7

の う た が - と だ え る よ う に -

Am7

C

D<sup>onC</sup>

- の た っ た い ち だ の

Am7 1 4 Am7<sup>onD</sup> D

ら ば と も よ - と わ に ね む れ -

S  
A  
M  
P  
L  
E

S  
A  
M  
P  
L  
E

かな

Bm7 Bm7<sup>-5</sup> E7

し い そ - ら - ゆ れ る こ も れ び - が せ

S  
A  
M  
P  
L  
E

S  
A  
M  
P  
L  
E

なつ

C D<sup>onC</sup> Bm7 Em7

が くる たび あ の ひ と お ん な じ

すぎ

Am7<sup>onD</sup> D7 Am7<sup>onD</sup> D C G

て い っ た よ - な み だ み せ

F C<sup>onE</sup> C G<sup>onB</sup>

え が お で サ ヨ ナ ラ を

S  
A  
M  
P  
L  
E



G<sup>M7</sup> C<sup>M7</sup> F F<sup>onE</sup>

や く - そ く を し -

S  
A  
M  
P  
L  
E



D G G<sup>sus4</sup> G

mp

S  
A  
M  
P  
L  
E



S  
A  
M  
P  
L  
E



BEST HITS 2014

NHK「明日へ」東日本大震災復興支援

# 花は咲く

花は咲くプロジェクト

作詞：岩井俊二 作曲：菅野よう子 ピアノ



# S A M P L E

# S A M P L E

(Original Key : F)

♩ = 85

*mp*

F 2 1 2 B<sup>b</sup>m<sup>on</sup>D<sup>b</sup> F<sup>on</sup>C F<sub>7</sub>

1 1/2

*on*C  
m7  
2

**A**

F F<sup>sus</sup>4 F B<sup>b</sup>m<sup>on</sup>F F

まっしろなゆきみちに

3 2 3 2

*on*C  
3m7  
2

お

F F<sup>sus</sup>4 F B<sup>b</sup>m<sup>on</sup>F F<sup>on</sup>C

る わたしは なつかしい

3 5 2 5

*on*C  
im7

だ



F F sus4 **B** F F sus4

す かな え た い ゆ め も あつ

*mf*

5 1

F B<sup>b</sup><sub>m</sub> <sup>on</sup>D<sup>b</sup>

ん も い た い ま は た だ な つ

1 2 2

5 3

B<sup>b</sup><sub>M</sub>7 F <sup>on</sup>A Gm7 Gm7 <sup>on</sup>C F F sus4

ひ と を お も い だ す

1 2 1 2

F <sup>on</sup>C F sus4 <sup>on</sup>C F <sup>on</sup>C Gm7 <sup>on</sup>C

が き こ え る だ れ か を は

1 2 1

S S  
A A  
M M  
P P  
L L  
E E  
  
S S  
A A  
M M  
P P  
L L  
E E  
  
S S  
A A  
M M  
P P  
L L  
E E

$F^{on C}$   $Gm7^{on C}$   $F^{on C}$   $F^{on C}_{sus4}$   
 だ れ か の え が お が み え

こ

$F^{on C}$   $F^{on C}_{sus4}$   $D$   $F$   $Gm7$   
*poco rit.* *a tempo*  
 う が わ に は な は は な

1

*f*

$\frac{1}{3}$  5  $\frac{1}{2}$   $\frac{1}{3}$

い

$F^{on A}$   $B^b$   $Gm7$   $Gm7^{on C}$   $C:$   
 つ か う ま れ る き み に

3 3

$\frac{1}{4}$   $\frac{1}{3}$

$\frac{2}{5}$

は

$F^{on A}$   $B^b$   $F^{on A}$   $B^b$   
 は な は さ く わ た し は な に

2 1

$nC$   
17  
1  
は

S  
A  
M  
P  
L  
E

S  
A  
M  
P  
L  
E

S  
A  
M  
P  
L  
E

S  
A  
M  
P  
L  
E

[E] F Gm7 F<sup>on A</sup> B<sup>b</sup>  
 3. 1 2  
 な は は な は は な は さ く  
 1 1 4

Gm7 Gm7<sup>on C</sup> C7 F Gm7 1. F<sup>on A</sup>  
 き み に は な は は な は は な は さ  
 )

B<sup>b</sup> Gm7<sup>on C</sup> F Gm7<sup>on C</sup> 2. F<sup>on A</sup> B<sup>b</sup> F<sup>on A</sup>  
 こ し た だ ろ う は は な は さ く い つ た  
 1

[F] F Gm7 F<sup>on A</sup> B<sup>b</sup> F<sup>on A</sup>  
*a tempo* 1 2 1 4 5 1  
 に *mf*  
 3 5 3

S S  
 A A  
 M M  
 P P  
 L L  
 E E  
 A  
 )  
 e  
 e  
 S S  
 A A  
 M M  
 P P  
 L L  
 E E



BEST HITS 2014

NHK連続テレビ小説「あまちゃん」

# あまちゃん オープニングテーマ

作曲：大友良英 ピアノアレンジ：川

※この楽譜は、作曲者のアレンジによるものではありません。

※この楽譜は、初級用にサイズを1コーラスにアレンジしています。

(Original Key : C)

♩=140

(N.C.)

# S A M P L E

# S A M P L E



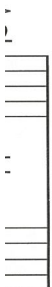
S  
A  
M  
P  
L  
E

S  
A  
M  
P  
L  
E



S  
A  
M  
P  
L  
E

S  
A  
M  
P  
L  
E



C Am Em7 F Em  
*f*  
 1/2 3/5

Dm C Dm Em  
 2 1/5

(N.C.)  
*sub.p*  
 1 1

G C G<sup>onB</sup> Am F  
 1/5 2/2 1/2

**S S**  
**A A**  
**M M**  
**P P**  
**L L**  
**E E**  
  
**S S**  
**A A**  
**M M**  
**P P**  
**L L**  
**E E**



C F G C G<sup>onB</sup>

S  
A  
M  
P  
L  
E

S  
A  
M  
P  
L  
E



G 1 1 5

*p*

S  
A  
M  
P  
L  
E

S  
A  
M  
P  
L  
E



5 4 1 2

**S  
A  
M  
P  
L  
E** **S  
A  
M  
P  
L  
E**



**BEST HITS 2011**

**S  
A  
M  
P  
L  
E** **S  
A  
M  
P  
L  
E**



BEST HITS 2014

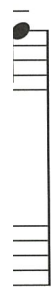
NHK大河ドラマ「軍師官兵衛」より

# 軍師官兵衛 メイン・テーマ

作曲：菅野祐悟 ピアノアレンジ：内田美

S  
A  
M  
P  
L  
E

S  
A  
M  
P  
L  
E



(Original Key : Fm)

♩ = 130

**A** Em

Musical score for section A, starting with a treble clef and a key signature of one sharp (F#). The tempo is marked as ♩ = 130. The key signature changes to F minor (Fm) for the first measure. The score includes a piano (p) dynamic marking. The first measure has a bass line with a triplet of notes (1, 3, 5) and a treble line with a quarter note. The second measure has a bass line with a quarter note and a treble line with a quarter note. The third measure has a bass line with a quarter note and a treble line with a quarter note. The fourth measure has a bass line with a quarter note and a treble line with a quarter note. The score ends with a fermata over the final note.

Musical score for section B, starting with a treble clef and a key signature of one sharp (F#). The score includes a piano (p) dynamic marking. The first measure has a bass line with a triplet of notes (1, 3, 5) and a treble line with a quarter note. The second measure has a bass line with a quarter note and a treble line with a quarter note. The third measure has a bass line with a quarter note and a treble line with a quarter note. The fourth measure has a bass line with a quarter note and a treble line with a quarter note. The score ends with a fermata over the final note.

♩ = 134

(N.C.)

**B**

Em

Musical score for section C, starting with a treble clef and a key signature of one sharp (F#). The tempo is marked as ♩ = 134. The score includes a mezzo-piano (mp) dynamic marking. The first measure has a bass line with a quarter note and a treble line with a quarter note. The second measure has a bass line with a quarter note and a treble line with a quarter note. The third measure has a bass line with a quarter note and a treble line with a quarter note. The score ends with a fermata over the final note.

Em<sup>onD</sup> Cm7

Bm7 Am7

D7sus4 D7 GM7

F#m7<sup>-5</sup> B7<sup>onD#</sup> C Em

S S  
A A  
M M  
P P  
L L  
E E

Em7 <sup>on D</sup> Cm7

Bm7 Am7 E

C (gva) F#onA# F#

*cresc.*

D Am D7sus4

*p*

S  
A  
M  
P  
L  
E

S  
A  
M  
P  
L  
E

S  
A  
M  
P  
L  
E

S  
A  
M  
P  
L  
E



Bm<sup>-5</sup> E E<sup>onD</sup>

*mf*

1 2 3 1 2

1 4 5

Am7 F#m<sup>-5</sup> B

*f*

5

1 2 5

$\text{♩} = 137$

**E**

Em

*mp*

*f*

1 3 2 4 1 3 2 1

5

C<sup>onE</sup> Em

2 1 5 3 5 2 4 1 3

S  
A  
M  
P  
L  
E

S  
A  
M  
P  
L  
E

S  
A  
M  
P  
L  
E

S  
A  
M  
P  
L  
E

Em B Cm7 Bn

**F**  $\text{♩} = 130$  Em  $\text{Em}^{\text{onD}}$   
4/2

Cm7 Bm7

S  
A  
M  
P  
L  
E

S  
A  
M  
P  
L  
E

S  
A  
M  
P  
L  
E

S  
A  
M  
P  
L  
E

Am7 D7sus4

S  
A  
M  
P  
L  
E

S  
A  
M  
P  
L  
E

Gm7 Cm7 F#m<sup>-5</sup>

G Gm 4/2 Gm<sup>onF</sup>

*ff*

E<sup>b</sup>M7 Dm7

S  
A  
M  
P  
L  
E

S  
A  
M  
P  
L  
E

Cm D7 Gm<sup>onB<sup>b</sup></sup>

*gva*

*sub. mf*

Am<sup>-5</sup> Cm<sup>onD</sup> D

**H** G G<sup>onF</sup>

*mp*

Cm F G

*f*

S S  
A A  
M M  
P P  
L L  
E E



S  
A  
M  
P  
L  
E

S  
A  
M  
P  
L  
E

S  
A  
M  
P  
L  
E

S  
A  
M  
P  
L  
E

ピアノソロ 初級

やさしく弾ける おさえておきたい! 2014年ベ

ピアノ編曲

あんびるさちこ うちだみゆき  
安藤佐知子 / 内田美雪  
えんどうまりこ おのさちこ  
遠藤真理子 / 小野佐知子  
かわたち はる こじまきよみ  
川田千春 / 小島紀代美  
しぶや えりか すずきなみ ひろせ  
渋谷絵梨香 / 鈴木奈美 / 廣瀬まい  
むらかみ ゆき  
村上由紀

発行者 谷口恵治

発行所 株式会社ヤマハミュージックメディア  
〒171-0033 東京都豊島区高田3-19-10

本書についてのお問い合わせは、株式会社ヤマハミュージックメディアまで  
Tel. 03-6894-0250

インターネット・ホームページ <http://www.ymm.co.jp>

造本にはじょうぶな注意しておりますが、万一、落丁・乱丁などの  
不良品がありましたらおとりかえいたします。

2014年7月20日 初版発行

© 2014 by YAMAHA MUSIC MEDIA CORPORATION

表紙・本文デザイン：内山堯美

製作：株式会社トーオン



皆様へのお願い

楽譜や歌詞・音  
することは、著作  
また、出版物か  
な出版活動が困  
版できなくなり  
音楽出版社と日  
守り、なおいつ  
まいます。  
どうか不法コピー