



©YAMAHA MUSIC MEDIA CORPORATION & ART&PART Co.Ltd

音声ガイドアプリ「MyGuide」

三菱一号館美術館「PARIS オートクチュール—世界に一つだけの服」展に導入

株式会社ヤマハミュージックメディアが運営する音声ガイドアプリ「MyGuide」が、3月4日（金）より三菱一号館美術館にて開催される「PARIS オートクチュール—世界に一つだけの服」展の音声ガイドアプリとして導入されました。

■音声ガイドアプリ「MyGuide」について

「MyGuide」は、博物館・美術館における音声ガイドの制作・提供に多くの実績を持つ株式会社アートアンドパート（本社：東京都渋谷区渋谷 2-10-16 代表取締役：瀬川律子）の監修のもと、株式会社ヤマハミュージックメディア（本社：東京都豊島区高田 3-19-10 代表取締役：須田直治）が開発・運営するスマートフォン向け多言語対応音声ガイドアプリです。「MyGuide」をインストールし、会場に対応コンテンツのQRコードを読み取ることで、お手持ちのスマートフォンを音声ガイドとしてご利用いただけます。



©YAMAHA MUSIC MEDIA CORPORATION & ART&PART Co.Ltd

※「MyGuide」は GooglePlay、App Store にて無料でダウンロードいただけます。

「ヤマハ音声ガイド」もしくは「Yamaha Audio Guide」と検索ください。

本リリースをスマートフォンでご覧いただいている方は、以下 URL からダウンロードいただけます。

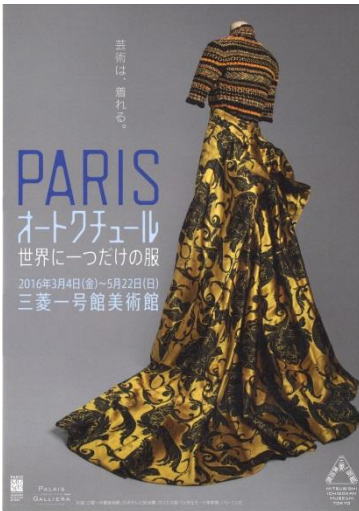
- ・Android 版 <https://play.google.com/store/apps/details?id=jp.co.ymm.voiceguide>
- ・iOS 版 <https://appsto.re/jp/Iwql6.i>

※一部ご利用いただけない機種がございます。（Android 2.2 以上、iOS 7.0 以降）

※対応コンテンツの QR コードは、展覧会会場にて提供されます。（料金は展覧会によって異なります）

■三菱一号美術館「PARIS オートクチュールー世界に一つだけの服」展について

展覧会 HP : <http://mimt.jp/paris-hc/>



19世紀後半のパリで誕生したオートクチュール(Haute=「高い」「高級」・Couture=「縫製」「仕立て」の意)は、パリ・クチュール組合の承認する数少ないブランドにより、顧客の注文に合わせてデザイナー主導で仕立てる高級服として知られています。本展は、オートクチュールの始まりから現代に至る歴史を概観するもので、パリ・モードの殿堂ーガリエラ宮パリ市立モード美術館館長オリヴィエ・サイヤール氏監修のもと、2013年にパリ市庁舎で開催され、好評を博した展覧会を当館に合わせ再構成されたものです。シャネル、クリスチャン・ディオール、バレンシアガ、ジヴァンシイ、イヴ・サンローラン、ジャン=ポール・ゴルチエ、クリスチャン・ラクロワ、アライアらが生み出してきた時代を映し出す美しいシルエットの数々、刺繍・羽根細工・コサージュなど脈々と受け継がれる世界最高峰の職人技を、ドレス、小物、デザイン画、写真など合わせておよそ130点によりご紹介します。

- ・会期：2016年3月4日(金)～5月22日(日)
- ・会場：三菱一号館美術館(東京都千代田区丸の内二丁目6番2号)
- ・開館時間：10:00～18:00(祝日を除く金曜、会期最終週平日は20:00まで)
- ・休館日：月曜日(但し、祝日と5月2日、16日は開館)
- ・主催：三菱一号館美術館、日本テレビ放送網、ガリエラ宮パリ市立モード美術館、パリ・ミュゼ
- ・特別協力：公益財団法人京都服飾文化研究財団
- ・後援：在日フランス大使館/アンスティチュ・フランセ日本
- ・協賛：大日本印刷
- ・協力：三菱レイヨン株式会社、エールフランス、日本通運株式会社
- ・企画協力・制作：NTVヨーロッパ

■「PARIS オートクチュールー世界に一つだけの服」展 音声ガイドについて

音声ガイドでは、各時代を象徴するドレスを、時代背景を絡めながらご紹介いたします。特別チャンネルでは、ファッションジャーナリスト・生駒芳子氏が「モード」や「ファッションとアート」について語ります。アプリ特典として生駒芳子氏のスピンオフインタビューも収録されています。

- ・プログラム：日本語・英語
- ・料金：520円(税込)
- ・制作：株式会社アートアンドパート 監修：三菱一号館美術館

※音声ガイドの内容に関するお問い合わせ

株式会社アートアンドパート HP <http://www.artandpart.co.jp/contact/index.html>

■本リリース及び「MyGuide」に関するお問い合わせ

株式会社ヤマハミュージックメディア コンテンツ配信部アライアンス企画グループ

https://inquiry.yamaha.com/contact/?act=2016&lcl=ja_JP

※文中の商品名、サービス名は各社の登録商標です。

※商品・サービスの料金、サービス内容・仕様、お問い合わせ先などの情報は

予告なしに変更されることがあります。予めご了承ください。